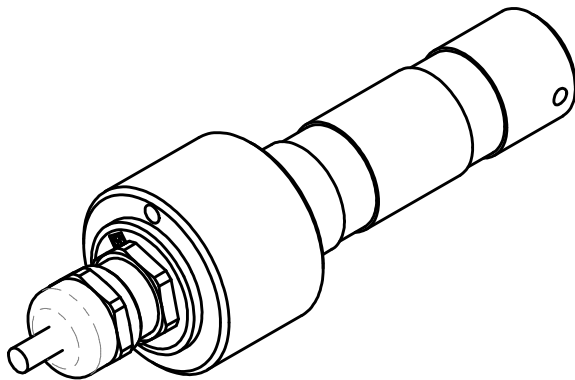
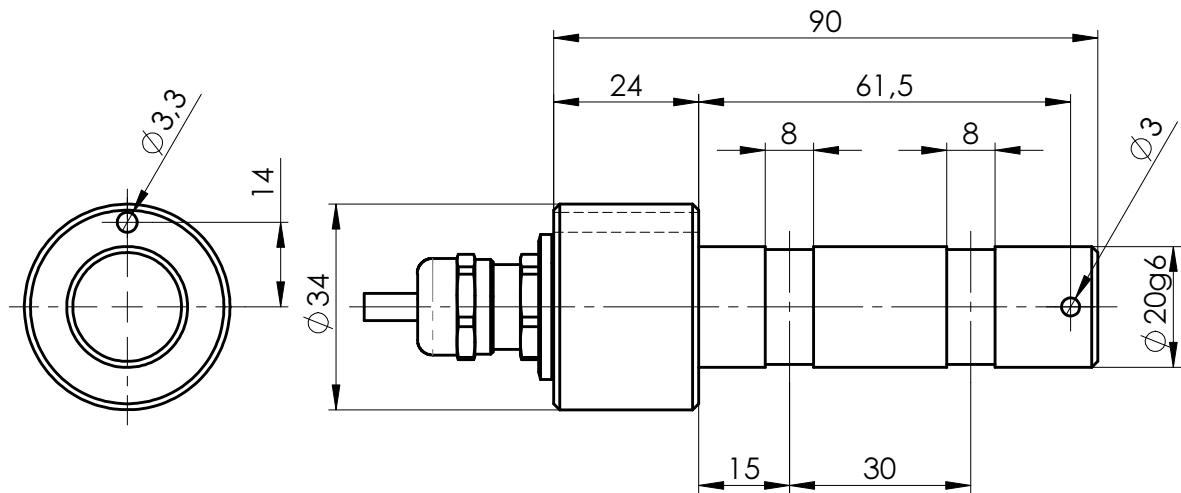


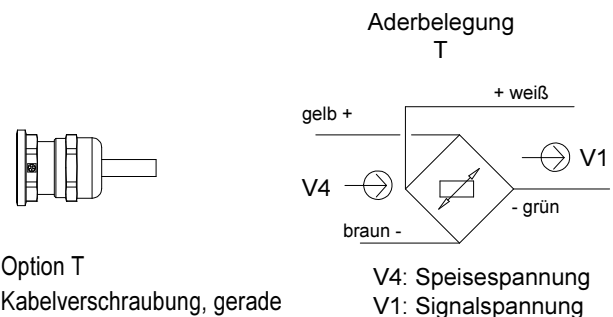
Datenblatt Kraftmessbolzen

KMB20-*k-X13

X13: Sonderabmessungen



Technische Daten	%-Werte bezogen auf Nennkraft
Nennkraft	27kN
max. Gebrauchskraft	130%
Grenzkraft	200%
Nennkennwert	1,5mV/V
Genauigkeitsklasse	1%
Nenntemperaturbereich	+10...+60°C
Gebrauchstemperaturbereich	-10°...+70°C
Brückenwiderstand	350Ω
Speisespannung	10V DC
Schutzart	IP67
Material	Edelstahl



weitere technische Infos und Montagehinweise
siehe Produktbeschreibung KMB

Bestellnummer	Nennkraft	Anschluss
KMB20-27k-TX13	27kN	T

*andere Nennkräfte auf Anfrage möglich