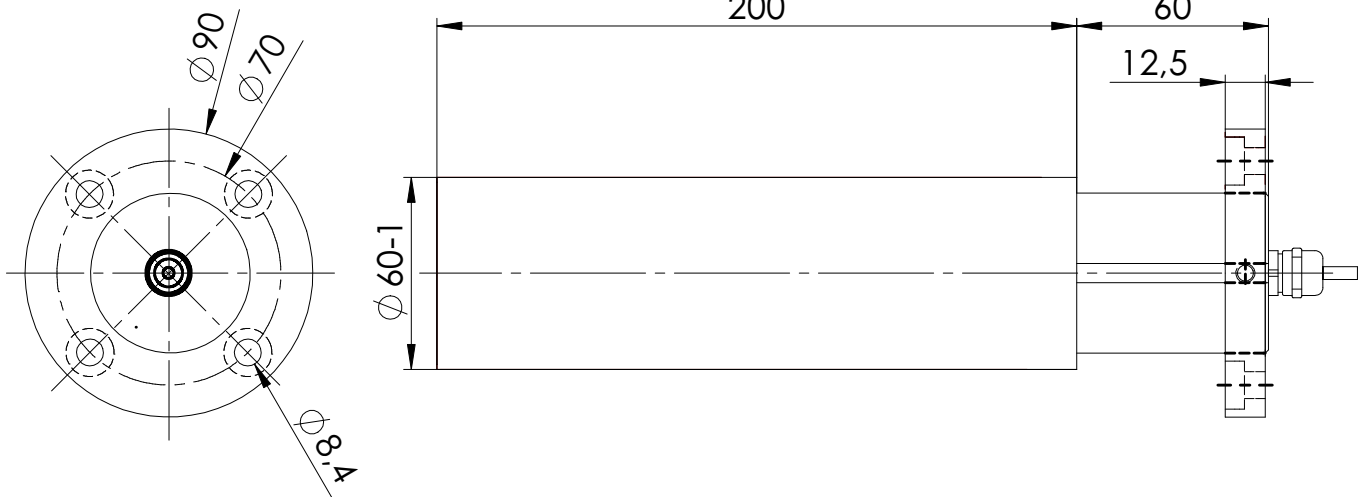


Datenblatt einseitige Messwalze

MWF-B60-200-*-X38

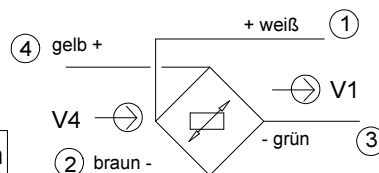
X38: Sonderabmessungen



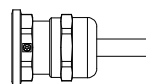
Technische Daten	%-Werte bezogen auf Nennkraft
Durchmesser	60mm
Ballenlänge	200mm
Nennkraft	100N / 150N
max. Gebrauchskraft	160%
Grenzkraft	300%
Querkraft	100%
Nennkennwert	1mV/V
Genauigkeitsklasse	0,5%
Nenntemperaturbereich	+10...+60°C
Gebrauchstemperaturbereich	-10...+70°C
Brückenwiderstand	700Ω
Speisespannung	10V DC
Schutzart	IP54
Material Walzenmantel	Aluminium

weitere technische Infos und Montagehinweise
siehe Produktbeschreibung MWF

Aderbelegung
T/ S/ S3/ S4/ N3

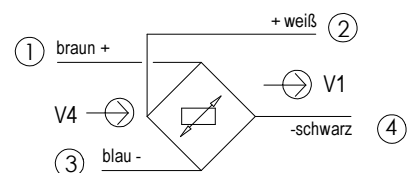


V4: Speisespannung
V1: Signalspannung

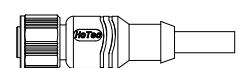


Option T
Kabelverschraubung, gerade

Aderbelegung
S1/ S2/ N2



V4: Speisespannung
V1: Signalspannung



Option N2
Steckverbindung, gerade,
M12, angespritzt

Bestellnummer	Nennkraft	Anschluss
MWF-B60-200-100-TX38	100N	T
MWF-B60-200-100-N2X38	100N	N2
MWF-B60-200-150-TX38	150N	T
MWF-B60-200-150-N2X38	150N	N2

* andere Nennkräfte auf Anfrage möglich