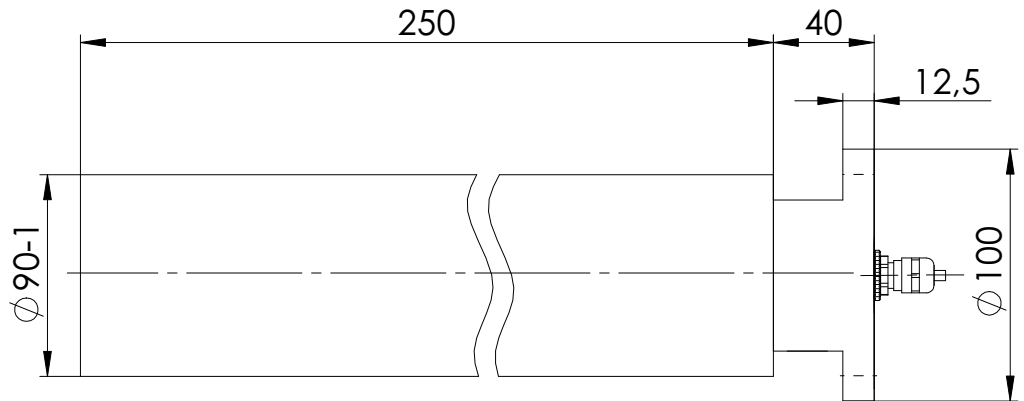
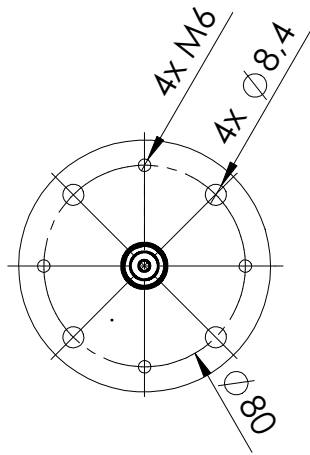


## Datenblatt einseitige Messwalze

## MWF-C90-250-\*-X10

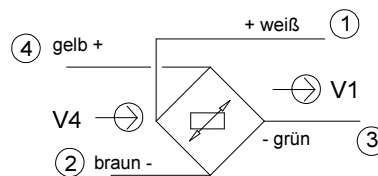
X10: Sonderabmessungen



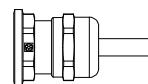
Technische Daten	%-Werte bezogen auf Nennkraft
Durchmesser	90mm
Ballenlänge	250mm
Nennkraft	50N
max. Gebrauchskraft	160%
Grenzkraft	300%
Querkraft	100%
Nennkennwert	0,75mV/V
Genauigkeitsklasse	0,5%
Nenntemperaturbereich	+10...+60°C
Gebrauchstemperaturbereich	-10...+70°C
Brückenwiderstand	700Ω
Speisespannung	10V DC
Schutzart	IP54
Material Walzenmantel	Aluminium

weitere technische Infos und Montagehinweise siehe Produktbeschreibung MWF

Aderbelegung  
T/ S/ S3/ S4/ N3

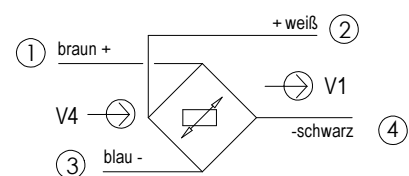


V4: Speisespannung  
V1: Signalspannung

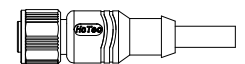


Option T  
Kabelverschraubung, gerade

Aderbelegung  
S1/ S2/ N2



V4: Speisespannung  
V1: Signalspannung



Option N2  
Steckverbindung, gerade, M12, angespritzt

Bestellnummer	Nennkraft	Anschluss
MWF-C90-250-50-TX10	50N	T
MWF-C90-250-50-N2X10	50N	N2

\* andere Nennkräfte auf Anfrage möglich