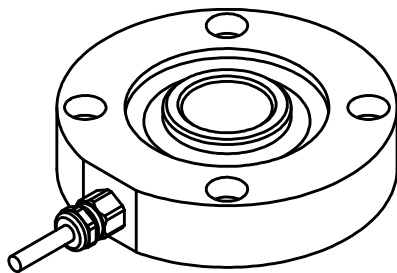
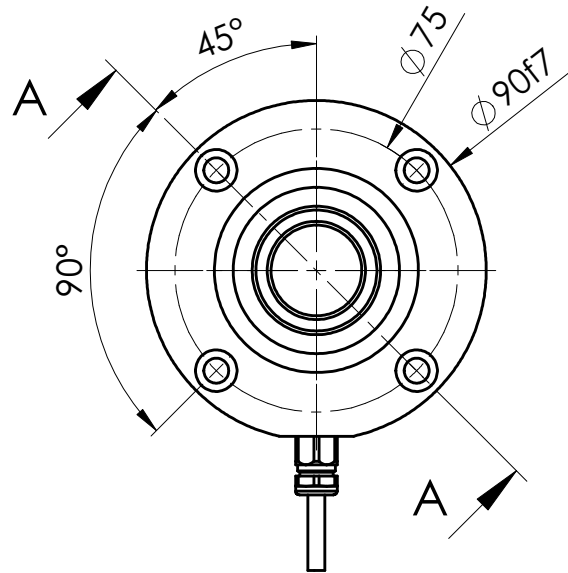
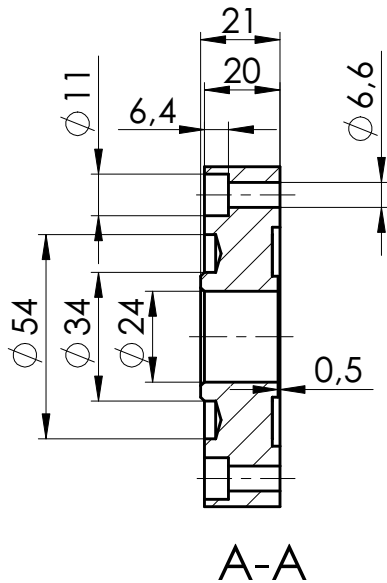


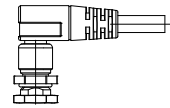
## Datenblatt Ringkraftsensoren

## RKS01D\*k-X40

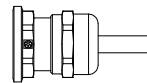
### X40: Sonderabmessungen



Option N3  
Steckverbindung, gerade,  
M8, angespritzt

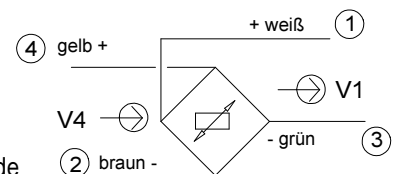


Option S3  
Steckverbindung, gewinkelt,  
M8, angespritzt



Option T  
Kabelverschraubung, gerade

Aderbelegung  
T/ S/ S3/ S4/ N3



V4: Speisespannung  
V1: Signalspannung

Technische Daten	%-Werte bezogen auf Nennkraft
Nennkraft	4kN
max. Gebrauchskraft	160%
Grenzkraft	200%
Querkraft	100%
Bruchkraft	400%
Nennkennwert	1mV/V
Genauigkeitsklasse	<0,3%
Nenntemperaturbereich	+10...+60°C
Gebrauchstemperaturbereich	-10°...+70°C
Brückenwiderstand	350Ω
Speisespannung	10V DC
Schutzart	IP52
Material	Edelstahl

weitere technische Infos und Montagehinweise  
siehe Produktbeschreibung RKS

Bestellnummer	Nennkraft	Anschluss
RKS01D4k-TX40	4kN	T
RKS01D4k-S3X40	4kN	S3
RKS01D4k-S3X40	4kN	N3

\*andere Nennkräfte auf Anfrage möglich