

Bandzugsensor BZH-K00

Lieferumfang

Bandzugsensor in Blockbauweise für Stehlager mit 5 m Leitung (PUR) und Anschluss Variante T: Kabelverschraubung, gerade

Varianten

N2: Steckverbindung, gerade, M12, angespritzt

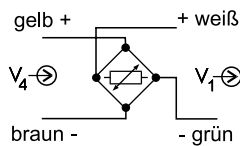
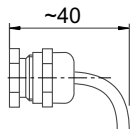
Erweiterte Optionen

U: Metall - Schutzschlauch, fest angeschlossen
F: Ausgelegt für Betrieb im Ex-Bereich, inkl. J-Box



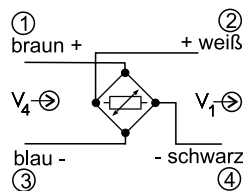
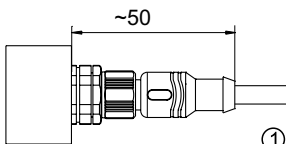
Anschlüsse

Variante T



V_4 Speisespannung
 V_1 Signalspannung

Variante N2



Erweiterte Optionen

Option U:



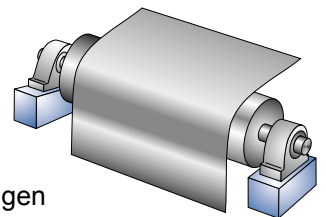
Besondere Merkmale

- Nennkräfte von 1 bis 5 kN
- Kompakte Blockbauweise
- Leichte Anpassung an unterschiedliche Lagertypen
- Große Überlastsicherheit durch mechanische Anschläge
- Verwindungssteifer Messkörper in Edelstahlausführung

Die Bandzug-Sensoren der Baureihe BZH-K zeichnen sich durch die kompakte Blockbauweise sowie ihre vielfältigen Einsatzmöglichkeiten aus. Sie werden zwischen Stehlager und Maschinenanbaufläche montiert.

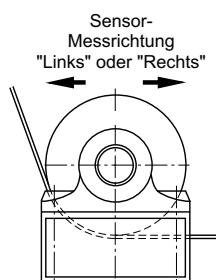
Die BZH - Geräte erfassen die horizontale Komponente der Bandzugkraft.

Die Speisung der Sensoren und die Verarbeitung der Messsignale erfolgen durch einen nachgeschalteten Messverstärker aus dem HAEHNE-Programm. Das Messverstärker-Ausgangssignal ist proportional zur Zugkraft und dient zur Anzeige oder zur Verwendung als Istwert in einem geschlossenen Regelkreis.



Bestellbeispiel: BZH-K00R5k-TF

Typ	
Baugröße	
Ausführung	
Nennkraft	
Varianten/ Optionen	



Technische Daten	% Werte bezogen auf Nennkraft
Messbereiche	1; 2; 5 kN
Max. Gebrauchskraft	160 %
Max. Grenzkraft	1000 %
Nennkennwert:	1,5 mV / V
Genauigkeitsklasse	0,5 %
Reproduzierbarkeit	max. $\pm 0,05$ %
Linearität	$\pm 0,2$ %
Nenntemperaturbereich	+10 ... +60 °C
Gebrauchstemperaturbereich	-10 ... +75 °C
Brückennennwiderstand	700 Ω
Max. Speisespannung	10 VDC
Schutzart	IP 67

Bei der Bestellung bitte die Ausführung „L“ (links) oder „R“ (rechts) angeben, um Messrichtung und Kabelausgang eindeutig zuzuordnen.

