

Bandzugsensor BZHB

Lieferumfang

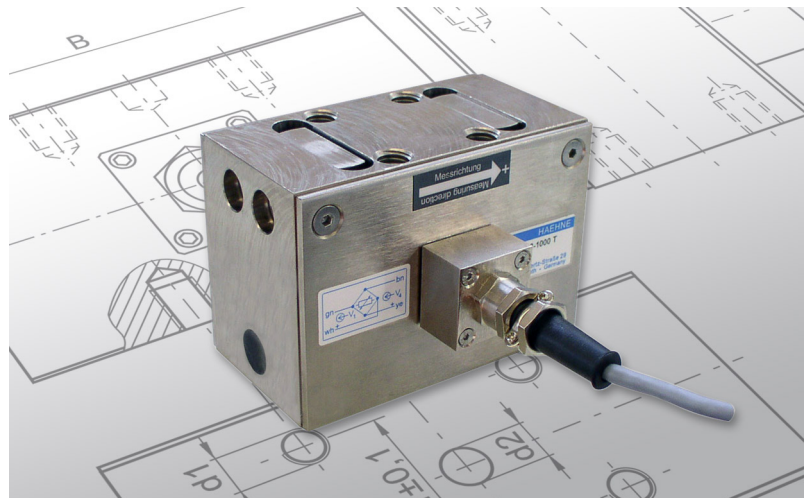
Bandzugsensor in Blockbauweise für Stehlager mit 5 m Leitung (PUR) und Anschluss Variante T: Kabelverschraubung, gerade

Varianten

S: Steckverbindung, gewinkelt, MIL

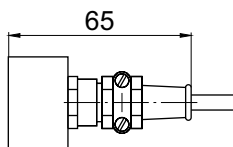
Erweiterte Optionen

F: Ausgelegt für Betrieb im Ex-Bereich, inkl. J-Box

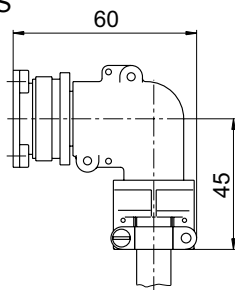


Anschlüsse

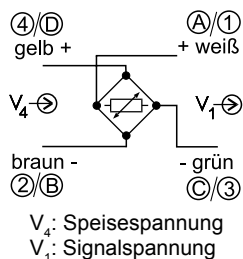
Variante T



Variante S



Anschlussbelegung

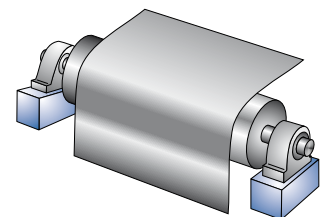


Besondere Merkmale

- Nennkräfte von 160 bis 6300 N
- Kompakte Blockbauweise
- Leichte Anpassung an unterschiedliche Lagertypen
- Überlastsicherheit bis 10-facher Nennlast
- Querkräfte bis Nennkraft zulässig

Die Kraftsensoren der Baureihe BZHB zeichnen sich durch die kompakte Blockbauweise, sowie ihre vielfältigen Einsatzmöglichkeiten aus.

Der Sensor erfasst die Kraftwerte, die in Richtung der Montagefläche liegen. Befestigungsbohrungen in Ober- und Unterseite ermöglichen die einfache Integration in bestehenden Maschinen und Anlagen. Durch den symmetrischen Aufbau können sowohl Zug- als auch Druckkräfte gemessen werden.



Der Messwertempfänger arbeitet nach dem Doppelbiegebalken-Prinzip mit DMS-Vollbrücken auf den Sensorelementen.

Die Speisung der Brücke und die Verarbeitung der Messsignale erfolgen durch einen nachgeschalteten Messverstärker aus dem HAEHNE-Programm.

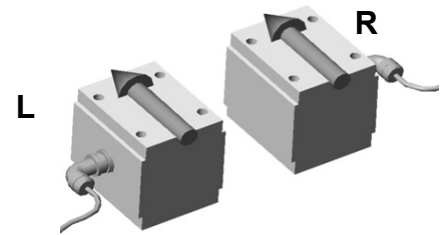
Zum Einsatz im Feldbussystem kann der Sensor auch an eine Busbox angeschlossen werden.

Bestellbeispiel

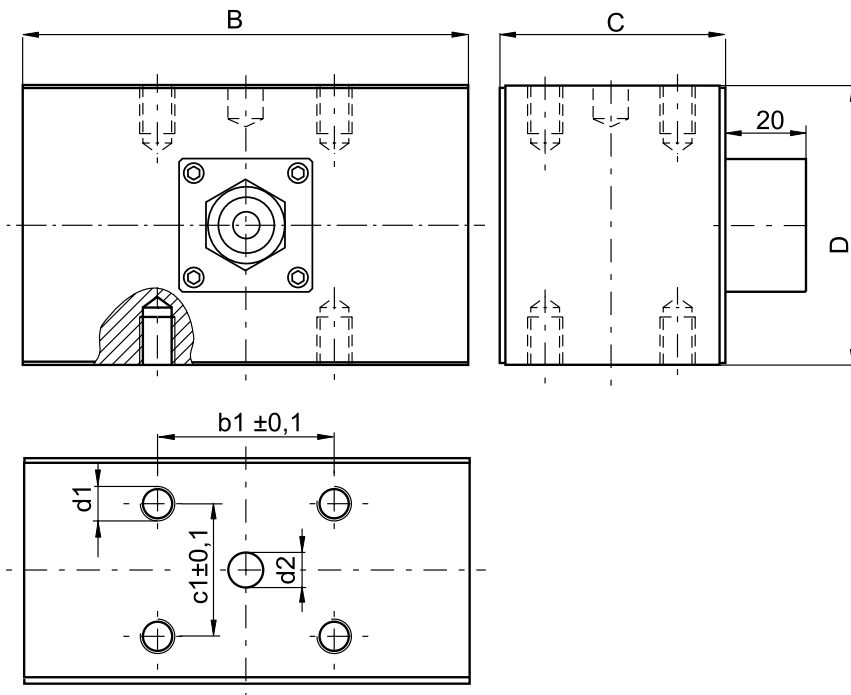
BZHB01R160-T

Typ	
Baugröße	
Ausführung	
Nennkraft	
Varianten/ Optionen	

Technische Daten	%-Werte bezogen auf Nennkraft
Messbereiche	Baugröße 01: 160 N bis 1600 N
	Baugröße 02: 630 N bis 6300 N
max. Gebrauchskraft	160 %
max. Grenzkraft	1000 %
Nennkennwert	1,5 mV / V
Genauigkeitsklasse	0,5 %
Reproduzierbarkeit	max. ± 0,1 %
Nichtlinearität	max. ± 0,3 %
Hysterese	max. ± 0,3 %
Nullpunktdrift	max. 50 ppm / °C
Nenntemperaturbereich	+10 ... +60 °C
Gebrauchstemperaturbereich	-10 ... +75 °C
Brückennennwiderstand	700 Ω
Max. Speisespannung	10 VDC
Schutzarten	Standard T: IP 52
	Option S: IP 50
	Sonderschutzart: IP 67



Bei der Bestellung bitte die Ausführung „L“ (links) oder „R“ (rechts) angeben, um Messrichtung und Kabelausgang eindeutig zuzuordnen.



Toleranzen nach DIN 7168m

Baugröße	Messbereich [N]	B	C	D	c1	b1	d1	d2
01	160, 250, 400, 630, 1000, 1600	100	50	60	30	40	M8 x 15	-
02	630, 1000, 1600, 2500, 4000, 6300	120	68	84,5	44	36	M12 x 25	12 ^{H7} x10