

## Bandzugmesslager BZL

### Lieferumfang

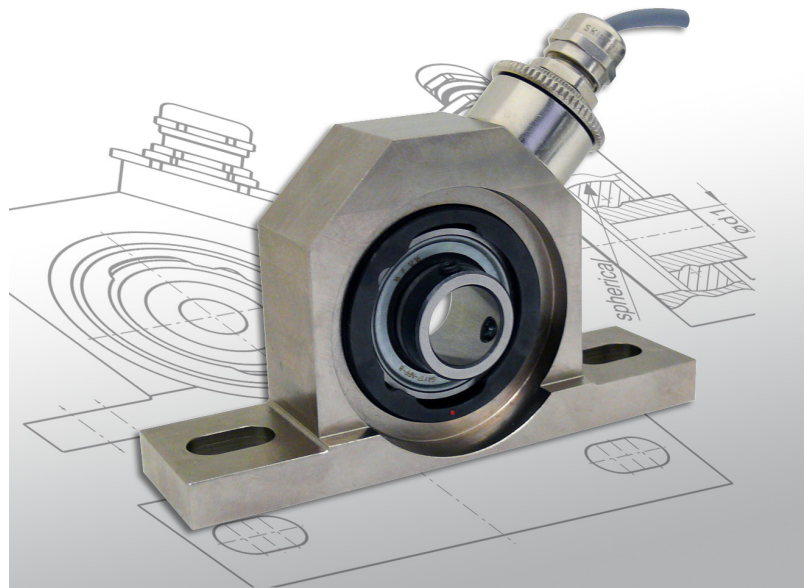
Stehlager mit integrierter Bandzugmessfunktion mit 5 m Leitung, mit Anschluss T: Kabelverschraubung, gerade

### Variante

S2: Steckverbindung gewinkelt, M12, angespritzt

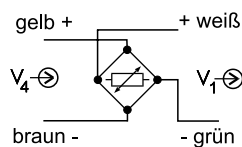
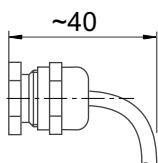
### Erweiterte Optionen

F: Ausgelegt für Betrieb im Ex-Bereich, inkl. J-Box



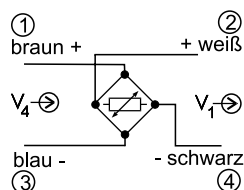
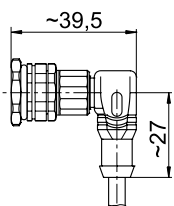
### Anschlüsse

#### Variante T



$V_4$  Speisespannung  
 $V_1$  Signalspannung

#### Variante S2



### Besondere Merkmale

- Stehlager mit integrierter Bandzugmessfunktion
- Geringer Aufwand für Konstruktion, Umbau und Montage
- Wählbare individuelle Messrichtung
- Austauschbar mit Standard - Stehlagertypen
- Bohrungen und Abmessungen kompatibel zu INA/FAG, NTN/SNR

Die Kraftsensoren der Serie BZL eignen sich zum direkten Messen von Bandzugkräften. Die Geräte werden wie Stehlagergehäuse eingesetzt. Zur Erfassung der Walzenkraft ist jeder beliebige Winkel möglich, horizontal, vertikal und eine 45°-Abstufung sind als Standard lieferbar.

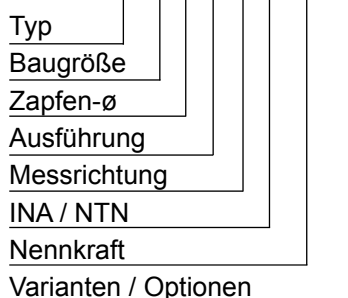
Durch ihre Austauschbarkeit mit gängigen Stehlagertypen können sie ohne große konstruktive Änderung unkompliziert eingesetzt werden.

Die Stehlager-Sensoren bestehen im Wesentlichen aus einem Stehlagergehäuse und einem messenden Innenteil mit integriertem Lager. Das Innenteil ist als Doppelbiegebalken-System ausgelegt und besitzt die bekannten Eigenschaften wie gute Linearität und hohe Steifigkeit. Dehnmessstreifen in Vollbrückenschaltung liefern ein kraftproportionales Signal.

Ein nachgeschalteter Messverstärker aus dem HAEHNE-Programm verarbeitet die Messsignale und speist die DMS-Vollbrücke.

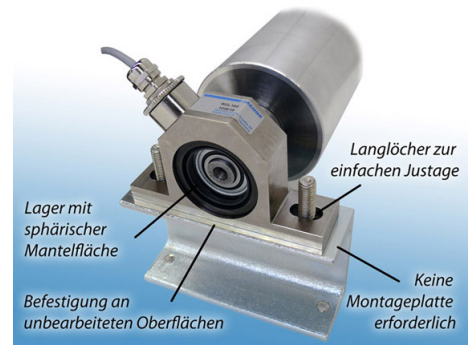
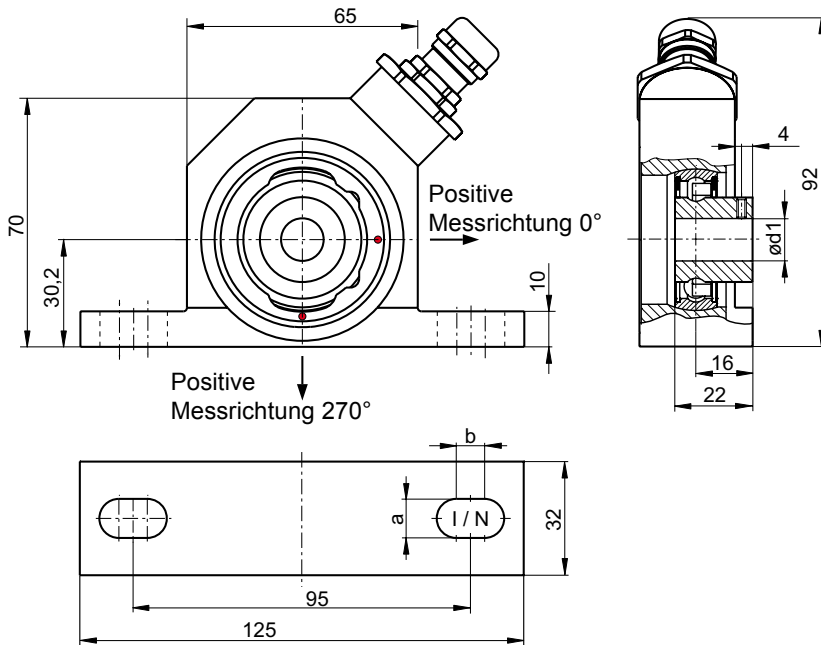
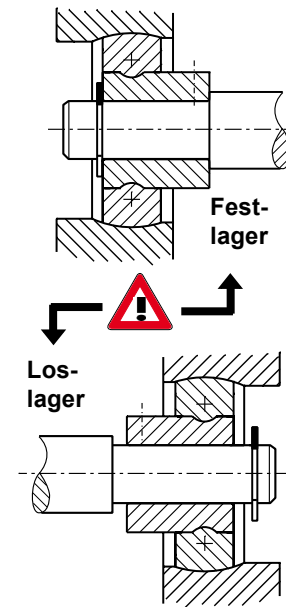
### Bestellbeispiel

**BZL1-15R90-N200-S2**



Technische Daten	% -Werte bezogen auf Nennkraft	
Nennkraft (Messbereich)	100, 200, 500 N	1000 N
Max. Gebrauchskraft	160 %	130 %
Grenzkraft	1000 %	
Nennkennwert (bei Option F: J-Box notwendig)	1,5m V / V	
Genauigkeitsklasse	0,5%	
Nenntemperaturbereich	+ 10 ... + 60° C	
Gebrauchstemperaturbereich	- 10 ... + 70° C	
Brückennennwiderstand	350 Ω	
Max. Speisespannung	10 VDC	
Schutzart	IP52	
Sensorleitung (Standard)	PVC, grau, 4 x 0,34 mm <sup>2</sup>	

Montagehinweis

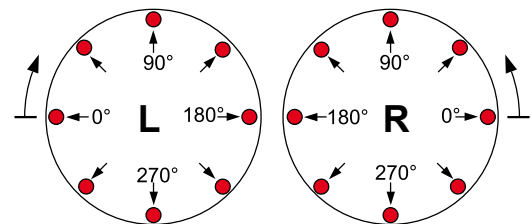
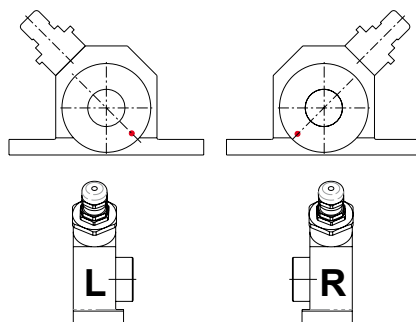


Baugröße	d1	a x b	Nennkraft [N]	Lager
1	12	I (11x8 für INA/FAG)	100	GAY12-NPP-B
	15		200	GAY15-NPP-B
	17	N (13x6 für NTN/SNR)	500	GAY17-NPP-B
			1000	

Ausführung und Messrichtung:

Bei der Verwendung von zwei BZL an einer Walze werden die Sensoren paarweise geliefert, so dass die Sensorstecker in die gleiche Richtung weisen.

Bei der Bestellung bitte die Ausführung "L" (Links) und "R" (Rechts) angeben.



Für die Messrichtung ist der gewünschte Winkel anzugeben. Als Standard werden 45°-Schritte angeboten. Weitere Messrichtungen auf Anfrage.