

Bandzugsensor BZV-A01 und 02

Lieferumfang

Bandzugsensor in Blockbauweise für Stehlager mit 5 m Leitung (PUR) und Anschluss Variante T: Kabelverschraubung, gerade

Varianten

N2: Steckverbindung gerade, M12, angespritzt

Erweiterte Optionen

U: Metall - Schutzschlauch, fest angeschlossen
F: Ausgelegt für Betrieb im Ex-Bereich, inkl. J-Box

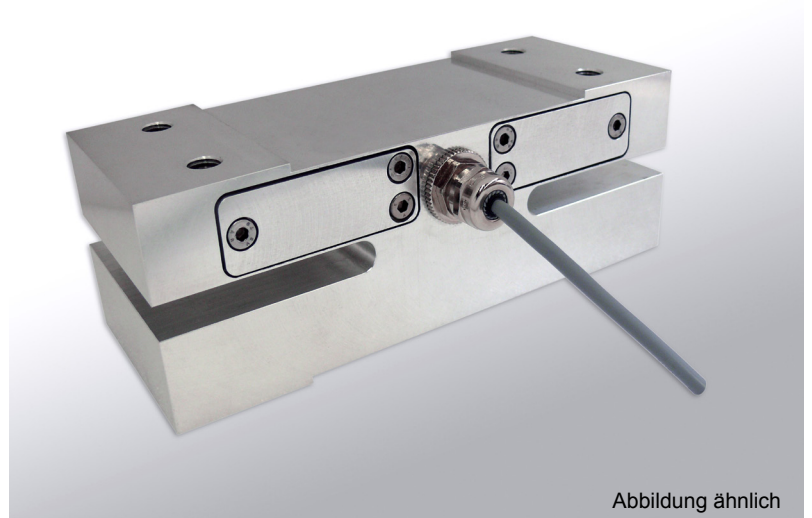
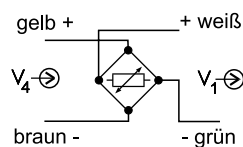
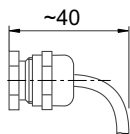


Abbildung ähnlich

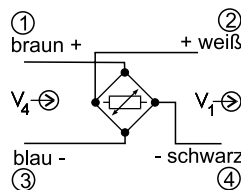
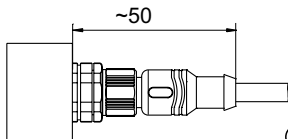
Anschlüsse

Variante T



V₄ Speisespannung
V₁ Signalspannung

Variante N2



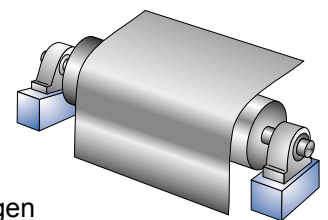
Besondere Merkmale

- Nennkräfte von 5 bis 25 kN
- Kompakte Blockbauweise für vertikale Messrichtung
- Neben der Standardausführung auch mit individuellen Abmaßen erhältlich
- Kostengünstige Pillow-Block-Variante aus hochfestem Aluminium

Die Bandzug-Sensoren der Baureihe BZV-A zeichnen sich durch die kompakte Blockbauweise sowie ihre vielfältigen Einsatzmöglichkeiten aus. Sie werden zwischen Stehlager und Maschinenanbaufläche montiert.

Die BZV - Geräte erfassen die vertikale Komponente der Bandzugkraft.

Die Speisung der Sensoren und die Verarbeitung der Messsignale erfolgen durch einen nachgeschalteten Messverstärker aus dem HAEHNE-Programm. Das Messverstärker-Ausgangssignal ist proportional zur Zugkraft und dient zur Anzeige oder zur Verwendung als Istwert in einem geschlossenen Regelkreis.



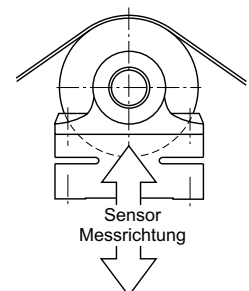
Erweiterte Optionen

Option U:

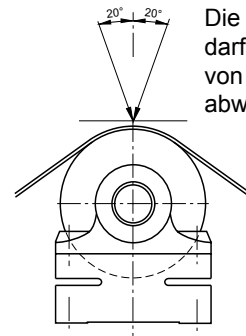


Bestellbeispiel:
BZV-A01-20k-TU

Typ	
Baugröße	
Nennkraft	
Varianten/ Optionen	



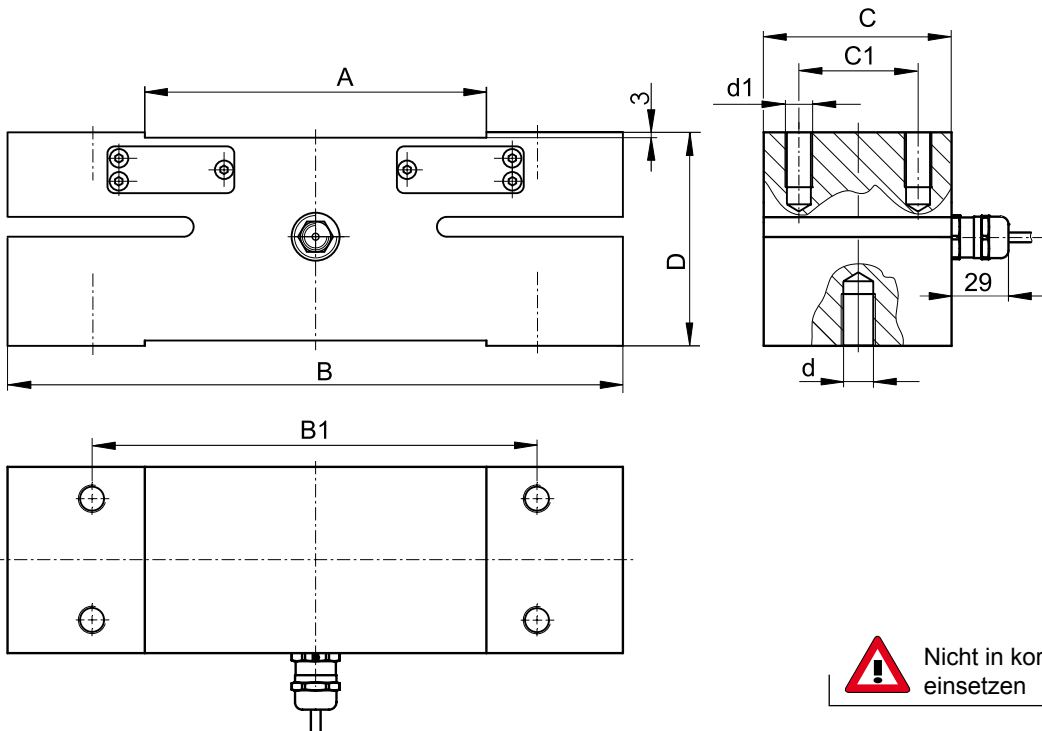
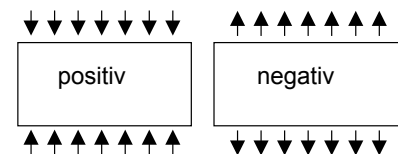
Technische Daten	% Werte bezogen auf die Nennkraft
Messbereiche	5; 10; 20; 25 kN
Max. Gebrauchskraft	160 %
Max. Grenzkraft ^{*)}	800 %
Nennkennwert:	0,5 mV/V
Genauigkeitsklasse	0,5 %
Reproduzierbarkeit	max. ±0,1 %
Linearitätsabweichung	max. ±0,3 %
Hysterese	max. ±0,3 %
Nenntemperaturbereich	+10 ... +60 °C
Gebrauchstemperaturbereich	-10 ... +75 °C
Brückennennwiderstand	1400 Ω
Max. Speisespannung	10 VDC
Schutzart	IP 54
Sensorleitung (Standard)	PUR, grau, 4 x 0,34 mm ²
Gewicht Baugröße 01; 02 in kg	7; 12
*) bei statischer Belastung	



Die zu messende Kraft darf max. um 20° von der Senkrechten abweichen.

Spezifikation gilt nur für waagerechte Einbaulage

Signalspannung



Alternativ ist eine individuelle Anpassung z.B. an folgende Stehlager möglich:
 Baugröße 01
 SKF (SNH 509)
 FAG (SNV 080)
 Baugröße 02
 SKF (SNH 515)
 FAG (SNV 140)
 u.a.



Nicht in korrosiven Umgebungen einsetzen

Baugröße	B	B1	A	C	C1	D	d1	d
01	230 +0,5	170 ±0,1	127 +0,2	90 +0,5	50 ±0,1	125 -0,5	4xM12x24	2xM16x32
02	360 +0,5	260 ±0,1	200 +0,2	110 +0,5	70 ±0,1	125 -0,5	4xM16x32	2xM20x40