

Bandzugsensor BZV-F

Lieferumfang

Kraftmessblock mit 5 m Leitung
und Standard-Anschluss

Varianten Baugröße 01:

N3 (Standard):

Steckverbindung, gerade,
M8, angespritzt

T: Kabelverschraubung, gerade

S3: Steckverbindung, gewinkelt,
M8, angespritzt

Varianten Baugröße 02 /04:

N2 (Standard):

Steckverbindung gerade,
M12, angespritzt

T: Kabelverschraubung, gerade

S2: Steckverbindung gewinkelt,
M12, angespritzt

Erweiterte Optionen

F: Ausgelegt für Betrieb im Ex-Bereich,
inkl. J-Box

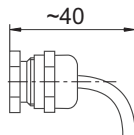


Besondere Merkmale

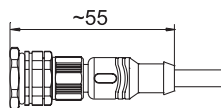
- Günstiges Preis-/Leistungsverhältnis
- Geringe Aufbauhöhe
- Fein abgestufte Nennkraftbereiche
- Bis zu 5fache Überlast

Anschlüsse

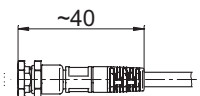
Variante T



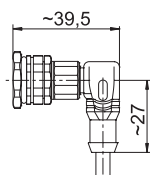
Variante N2



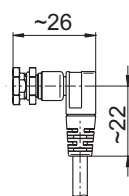
Variante N3



Variante S2



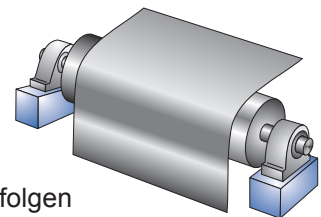
Variante S3



Die Bandzug-Sensoren der Baureihe BZV-F zeichnen sich durch die besonders flache Bauweise sowie ihre vielfältigen Einsatzmöglichkeiten aus. Sie werden zwischen Stehlager und Maschinenanbaufläche montiert.

Die BZV-F Geräte erfassen die vertikale Komponente der Bandzugkraft.

Die Speisung der Sensoren und die Verarbeitung der Messsignale erfolgen durch einen nachgeschalteten Messverstärker aus dem HAEHNE-Programm. Das Messverstärker-Ausgangssignal ist proportional zur Zugkraft und dient zur Anzeige oder zur Verwendung als Istwert in einem geschlossenen Regelkreis.



Bestellbeispiel

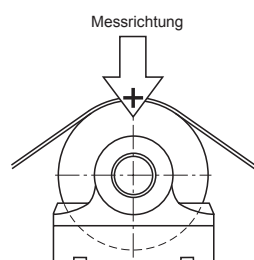
BZV-F01A-0,5k-N3

Typ

Baugröße

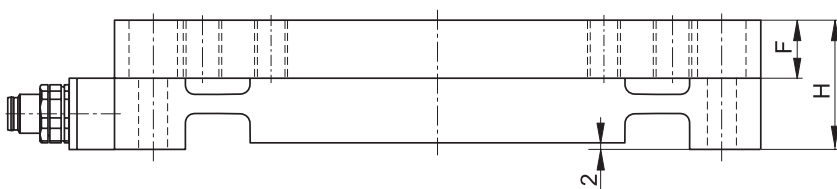
Nennkraft

Varianten/ Optionen

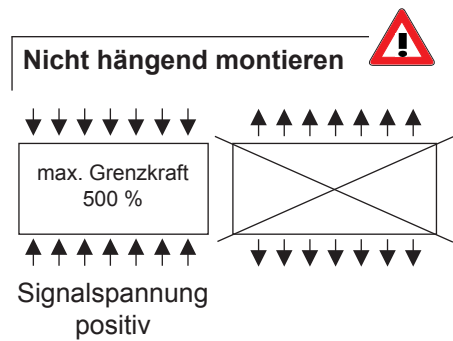
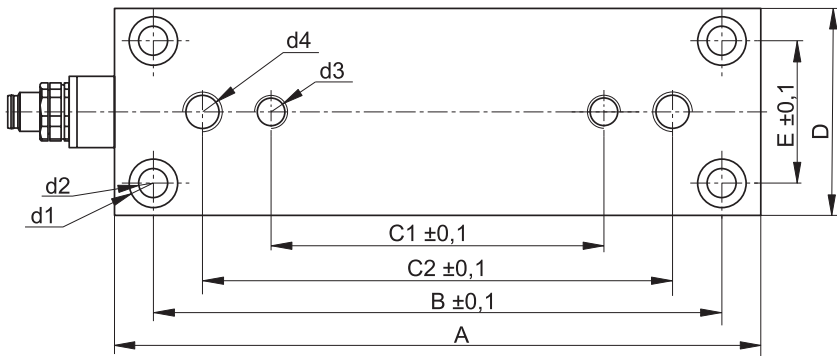


Technische Daten	%-Werte bezogen auf Nennkraft
Max. Gebrauchskraft	160 %
max. Grenzkraft in Messrichtung	500 %
Nennkennwert*)	1 m V/V
Genauigkeitsklasse	0,5 %
Nenntemperaturbereich	+10...+60°C
Gebrauchstemperaturbereich	-10...+70°C
Brückennennwiderstand	1400 Ω
Speisespannung	10 V DC
Schutzart	IP53

	Werkstoff	Aluminium			Edelstahl	
		Baugröße	01A	02A	04A	02E
Nennkraft [kN]	0,1	*)				
	0,25					
	0,5					
	1					
	1,25					
	2,5					
	5					
	12,5					
	25					
	50					
*) Nennkennwert 0,75 mV/V						



Messrichtung
↓
+



Gewinde d3 und d4 auf Kundenwunsch anpassbar.

Baugröße	A	B	C1	C2	D	E	F	G	H	d1	d2	d3	d4
01A	134	118	95	-	44	28	14	7	28	11	7	M10	--
02A/E	200	176	105	159	64	44	17,5	11	40	15	9	M12	M16
04A/E	280	230	170	210	94	66	22	13	48	20	13	M16	M16