

Bandzugsensor BZV-K03

Lieferumfang

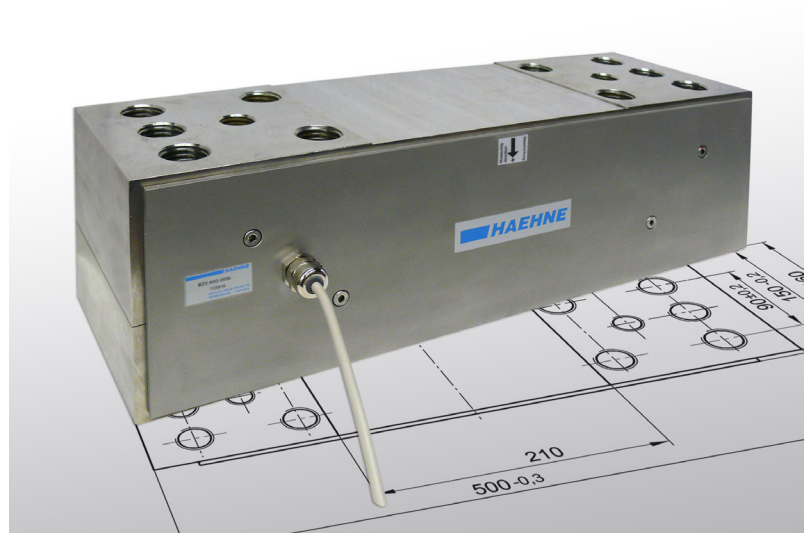
Bandzugsensor in Blockbauweise für Stehlager mit 5 m Leitung (PUR) und Anschluss Variante T:
Kabelverschraubung, gerade

Variante

N2: Steckverbindung gerade, M12, angespritzt

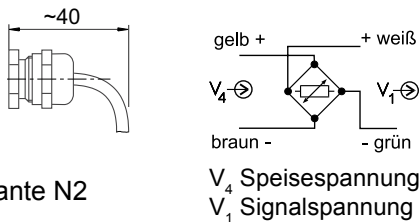
Erweiterte Optionen

- E: Ausführung paarweise geschliffen für Planheitsmessrolle
- U: Metall - Schutzschlauch, fest angeschlossen
- F: Ausgelegt für Betrieb im Ex-Bereich, inkl. J-Box

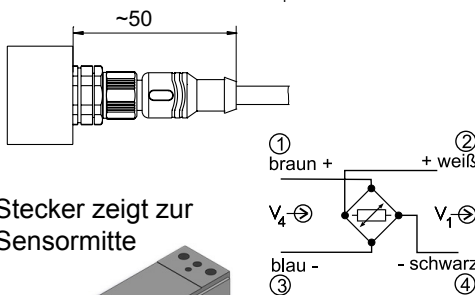


Anschlüsse

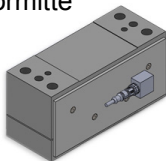
Variante T



Variante N2



Stecker zeigt zur Sensormitte



Erweiterte Option

Option U:



Bestellbeispiel:

BZV-K03-200k-TE

Typ	
Baugröße	
Nennkraft	
Varianten/ Optionen	

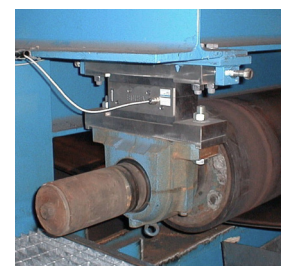
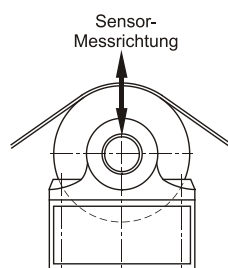
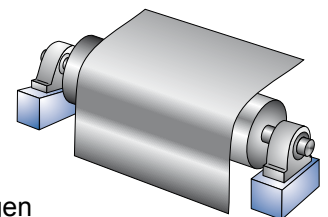
Besondere Merkmale

- Nennkräfte von 200 kN
- Kompakte Blockbauweise
- Leichte Anpassung an unterschiedliche Lagertypen
- Große Überlastsicherheit durch mechanische Anschläge
- Verwindungssteifer Messkörper in Edelstahlausführung

Die Bandzug-Sensoren der Baureihe BZV-K zeichnen sich durch die kompakte Blockbauweise sowie ihre vielfältigen Einsatzmöglichkeiten aus. Sie werden zwischen Stehlager und Maschinenanbaufläche montiert.

Die BZV - Geräte erfassen die vertikale Komponente der Bandzugkraft.

Die Speisung der Sensoren und die Verarbeitung der Messsignale erfolgen durch einen nachgeschalteten Messverstärker aus dem HAEHNE-Programm. Das Messverstärker-Ausgangssignal ist proportional zur Zugkraft und dient zur Anzeige oder zur Verwendung als Istwert in einem geschlossenen Regelkreis.



Technische Daten	% Werte bezogen auf Nennkraft
Nennkraft (Messbereich)	200 kN
Max. Gebrauchskraft	160 %
Grenzkraft	500 %
Nennkennwert (bei Option F: J-Box notwendig)	1 mV / V
Genauigkeitsklasse	0,5 %
Reproduzierbarkeit	max. ± 0,1 %
Nichtlinearität	max. ± 0,3 %
Hysterese	max. ± 0,3 %
Nullpunktdrift	max. 50 ppm/C°
Nenntemperaturbereich	+ 10 ... +60° C
Gebrauchstemperaturbereich	- 10 ... +75° C
Brückennennwiderstand	700 Ω
Max. Speisespannung	10 VDC
Schutzart	IP 67
Sensorleitung (Standard)	PUR, grau, 4 x0,34 mm ²

