

Digitaler Verstärker ProfiBus DA-PB

Lieferumfang

Elektronikeinheit im Normgehäuse,
Standard: 1-Kanal-Profibus

Gerätebeschreibungsdatei auf Datenträger

Variante

2PB: 2-Kanal-Profibus mit Normgehäuse

Erweiterte Optionen

GK: Gehäuse (IP67) mit Klemmen

M: Vergossene Version nur in
Verbindung mit Option GK

F: (Ex-Schutz):
Betrieb mit Sicherheitsbarrieren



Abbildung ähnlich

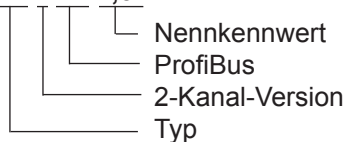


Andere Schnittstellen auf Anfrage,
z.B. ProfiNet (DA-2PN-1,5)



Bestellbeispiel

DA-2PB-1,5



Profibus-DMS-Verstärker

Besondere Merkmale

- 24bit Σ - Δ -AD-Wandler für höchste Präzision
- Sehr schnelle Zykluszeit für zeitkritische Anwendungen
- Einfache Einbindung der Schnittstelle in Profibus-Netzwerke
- Bus und Applikation bis 1,5 kV galvanisch getrennt
- Profibus DPV0 / DPV1

Der DA-PB wird dort eingesetzt, wo Sensoren mit Widerstands-vollbrücken (z. B. DMS-Kraftaufnehmer) mit Profibus angebunden werden sollen. Anwendungsschwerpunkt ist die Bandzugmessung.

Die Sensorsignale werden mit einer Zykluszeit von 0,5 ms in Digi-talsignale umgesetzt, gemittelt und im Abstand von ca. 6 ms der Interface-Schaltung zur Verfügung gestellt. Von dort werden sie dann in dem entsprechenden Datenformat geschaltet.

Bei der Bestellung bitte berücksichtigen:

Durch die voreingestellte Aus-führung ist die Verstärkung des DA-PB speziell auf den Nenn-kennwert der HAEHNE-Senso-ren abgeglichen.

Ausführung DA-PB	Nennkennwert des Sensors
-1,5	1,5 mV/V
-1,0	1,0 mV/V
-0,75	0,75 mV/V
-0,5	0,5 mV/V

Bestellbeispiel für Option F:

Bei der Option F bitte den Ge-samtwiderstand der Messkette mit angeben (z. B. 1000 Ohm):

DA-PB-1,5F1000

Technische Daten

Hilfsenergie Achtung: Die Hilfsenergie muss geerdet sein	Spannung	24 V DC (9 ... 36 V)
	typ. Stromaufnahme bei Standardbeschaltung	ca. 150 mA
DMS-Aufnehmer-Speisung	Spannung (V_4):	10 V DC
	Option J	5 V DC
	Strom max	160 mA
Signal	-160 % ... 0 ... +160 % Δ 8000...0000...7FFF	
Datenbreite	1 Word	
Auflösung	16 bit	
Schutzart	Standard: IP20	Variante GK: IP67
Temperaturbereich	0...+60° C	
Anschlussquerschnitt	AWG 24-12	

Anschlussbelegung

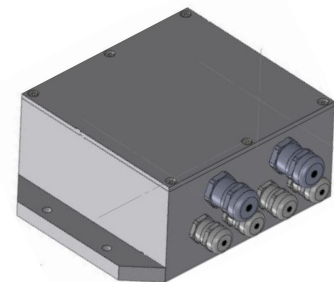
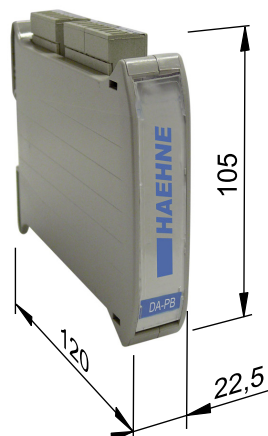
Klemme	Belegung		Klemme	Belegung	
1	+24 V	Spannungsversorgung	7	V_{4+}	Sensor A
2	+24 V		8	V_{4-}	
3	0 V		9	V_{1+}	
4	0 V		10	V_{1-}	
5	PE		11	V_{4+}	Sensor B
6	GND	12	V_{4-}		
	Bezugspotential für Ex-Schutz	13	V_{1+}		
			14	V_{1-}	

V_1 : Signalspg. V_4 : Speisespg.

Oberseite



Abmessungen



Option GK
Breite x Tiefe x Höhe
170 x 123 x 67 mm

Unterseite



Profibus DP-
Anschluss
(Sub-D-Buchse)

Slave-Adresse