

Druckkraftsensor DK2

Lieferumfang

Druckkraftsensor mit 5 m Leitung (PVC),
axialer Ausgang mit Anschluss Variante T:
Kabelverschraubung, gerade
Druckbolzen mit Kugelauflage

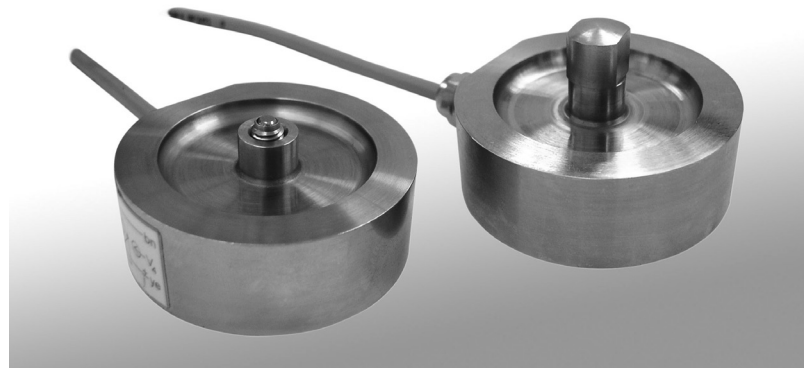
Erweiterte Optionen

ab 1 kN Nennkraft:

F: Ausgelegt für Betrieb im
Ex-Bereich, inkl. J-Box

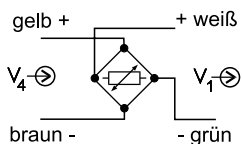
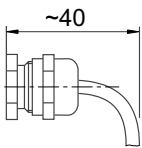
Zusätzlich lieferbar

Pendelauflage



Anschluss

Variante T



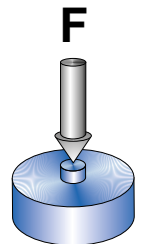
V_4 Speisespannung
 V_1 Signalspannung

Besondere Merkmale

- Geringer Platzbedarf durch Kompaktbauweise
- Einfache Montage
- Kraftmessbereiche 0,2; 0,5; 1; 2; 5 und 10 kN
- Edelstahlausführung in Schutzart IP67
- Mit und ohne Überlastsicherung

Die Sensoren der Baureihe DK2 wurden gezielt für Anwendungen entwickelt, wo auf kleinstem Raum - Durchmesser und Höhe - relativ große Kräfte genau gemessen werden müssen.

Sie bestehen im Wesentlichen aus einem inneren Krafteinleitungselement und einer äußeren Auflagefläche, die durch ein membranartiges Messelement verbunden sind. Die besondere Form der Membran wurde nach der Finite Elemente Methode (FEM) optimiert.



Dehnmessstreifen auf der Messelementfläche erfassen die kraftproportionalen Dehnungen. Die Speisung der Vollbrücke und Verarbeitung der Messsignale erfolgt durch den nachgeschalteten Verstärker, z.B. den HAEHNE DMA 2.

Die Messverstärker Ausgangssignale dienen zur Anzeige oder zur Verwendung als Istwert in einem geschlossenen Regelkreis.

Die seitliche Kabeleinführung ermöglicht in den meisten Fällen eine einfache Montage an der Maschine. Zur optimalen Krafteinleitung empfehlen wir Druckbolzen oder Pendelauflage.

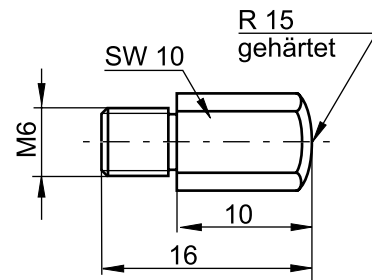
Bestellbeispiel:

DK2A5k-TF

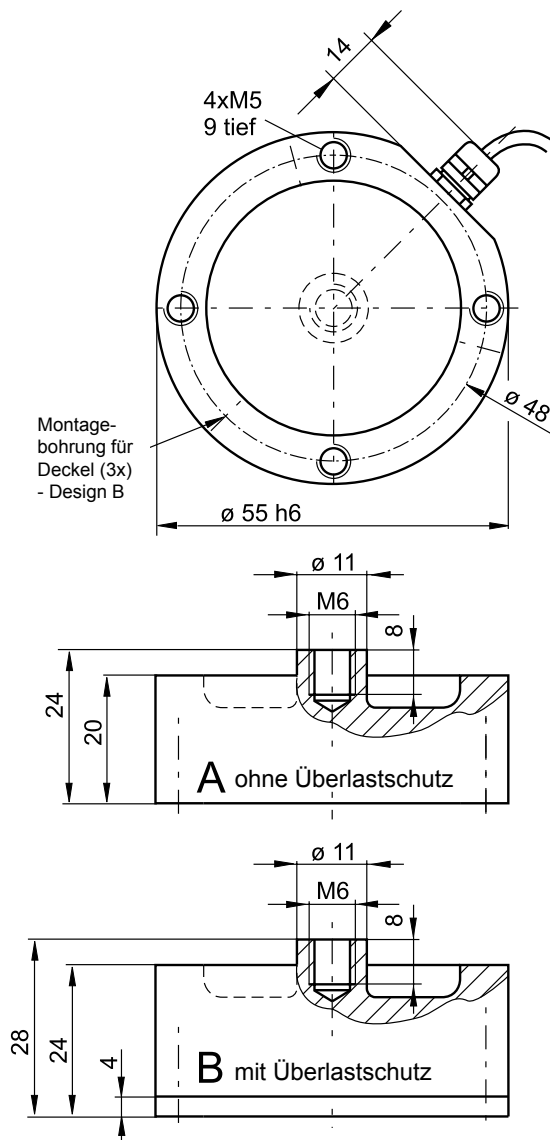
Typ
Ausführung
Nennkraft
Variante / Option

Technische Daten	% -Werte bezogen auf Nennkraft	
Nennkraft	0,2; 0,5; 1; 2; 5; 10 kN	
Max. Gebrauchskraft	160 %	
Grenzkraft:		
Ausführung A	250 %	
Ausführung B	1000 %	
Nennkennwert	0,2 kN	1,25 mV/V
	0,5 - 10 kN	1,5 mV/V
Genauigkeitsklasse	0,5 %	
Nenntemperaturbereich	+ 10 ... +60° C	
Gebrauchstemperaturbereich	- 10 ... +75° C	
Brückennennwiderstand	700 Ω	
Max. Speisespannung	10 VDC	
Standardschutzart	IP67	
Sensorleitung (Standard)	PVC, grau, 4 x 0,14 mm ²	

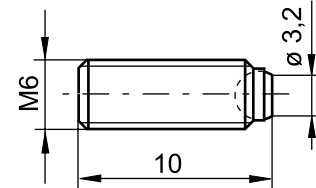
Im Lieferumfang enthalten



Druckbolzen mit Kugelfläche



Zubehör zur Kräfteinleitung

Pendelauflage
(bis 9 kN)