

Messendes Deckellager MDL

Lieferumfang

Messendes Deckellager mit 5 m Leitung
mit Anschluss Variante T:
Kabelverschraubung, gerade

Varianten

S: Steckverbindung, gewinkelt, MIL

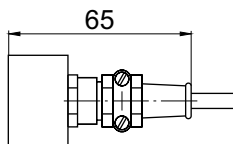
Erweiterte Optionen

Messrichtung H oder V

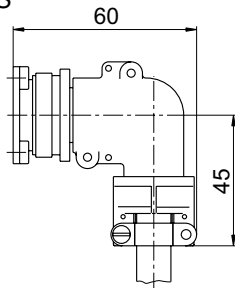


Anschlüsse

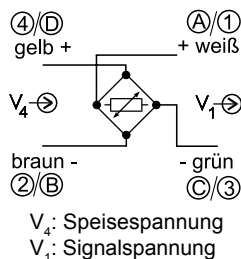
Variante T



Variante S



Anschlussbelegung



Besondere Merkmale

- Vertikale und horizontale Messrichtung
- Nennkraft 5 kN

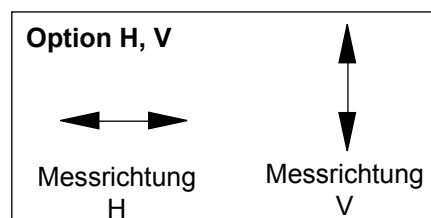
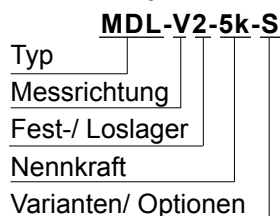
Besonders geeignet für Maschinen, bei denen ein Überschleifen der Walzen, eine Nachbehandlung der Walzenoberfläche oder auch ein schneller Wechsel der Walzen erforderlich ist.

Das messende Deckellager MDL kombiniert die Vorteile eines Deckellagers (schneller Walzentausch) mit einem Messlager (Bandzugmessung). Die Befestigung für den Walzenwechsel ist auf wenige Schrauben minimiert. Die flache Bauform der Maschine ermöglicht die Montage auch bei beengten Platzverhältnissen in der Maschine.

Die eingearbeiteten Messelemente wirken nach dem Doppelbiegebalken-Prinzip mit DMS-Vollbrücken. Die Speisung der Brücke und die Verarbeitung der Messsignale erfolgen durch einen nachgeschalteten Messverstärker aus dem HAEHNE-Programm.

Eine Überlastung wird durch mechanische Anschläge verhindert.

Bestellbeispiel



Technische Daten	Werte bezogen auf Nennkraft
Nennkraft (Messbereich)	5 kN
Max. Gebrauchskraft	120 %
Grenzkraft	200 %
Überlastsicher	1000 %
Nennkennwert	1 mV / V
Genauigkeitsklasse	0,5 %
Nenntemperaturbereich	+ 10 ... + 60 ° C
Gebrauchstemperaturbereich	- 10 ... + 75 ° C
Max. Speisespannung	10 VDC
Option H	Horizontale Messrichtung
Option V	Vertikale Messrichtung
Werkstoff	Werkzeugstahl

Achtung!

Das messende Deckellager muss unter Verwendung von Pendelkugellagern (22212 E) mit einer Fest- und Loslagerseite eingebaut werden. Die temperaturbedingte Ausdehnung der Achse muss möglich sein. Sie hat keinen Einfluss auf die Messgenauigkeit.

Ausführungsbeispiel