

Rollen - Messsystem PRM

Lieferumfang

Betriebsbereites Messmodul mit integriertem Kraftsensor, Pendelkugellager, Fest- Loslageranordnung, mit 5 m Leitung (PVC) und Standardanschluss T

Varianten vom Sensor abhängig

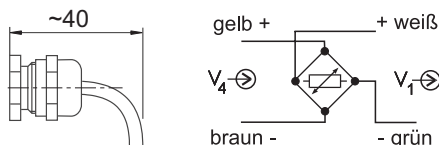
N2: Steckverbindung gerade, M12, angespritzt

N3: Steckverbindung gewinkelt, M8, angespritzt

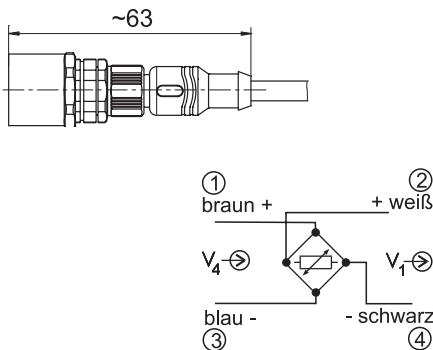


Anschlüsse

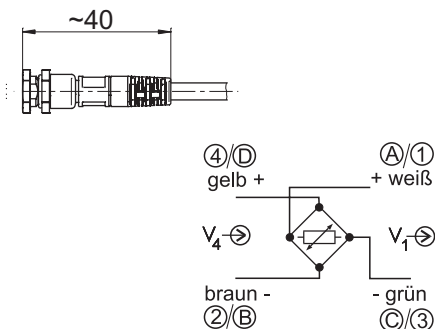
Variante T



Variante N2



Variante N3



V_4 Speisespannung
 V_1 Signalspannung

Besondere Merkmale

- Nennkräfte von 200 bis 2000 N
- Durchmesser, Länge und Position der Rollen frei wählbar
- Einfache Montage, anschlussfertig geliefert

Das portable 3-Rollenmesssystem eignet sich für die Messung von Bandzügen an bestehenden Maschinen ohne große Nachrüstung. Durch die vorgegebene Winkelgeometrie und die fertig montierten Walzen muß das mobile Messgerät nur noch an entsprechender Stelle in die Maschine eingebracht werden und die Messung des tatsächlich anliegenden Bandzuges ist ohne großen Mehraufwand oder Umbau möglich.

3-Rollenmesssysteme können auch zum stationären Einbau genutzt werden. Die Vorteile der einfachen Installation und Inbetriebnahme bleiben erhalten.

Neben der einseitigen Lagerung sind auch Systeme mit einer zweiseitigen Lagerung und zwei Halteplatten möglich. Hier können auf Anfrage auch größere Abmessungen und Kraftbereiche realisiert werden.

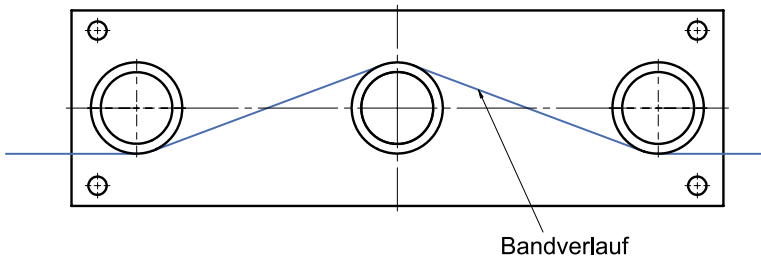
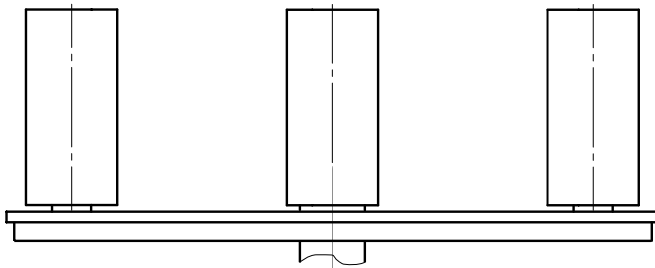
Zur Erfassung der Messwerte eignet sich der portable Messverstärker PAD2 mit

- Maximalwertspeicher
- Überlastanzeige (auch im Minusbereich)
- tarierbarer Anzeige

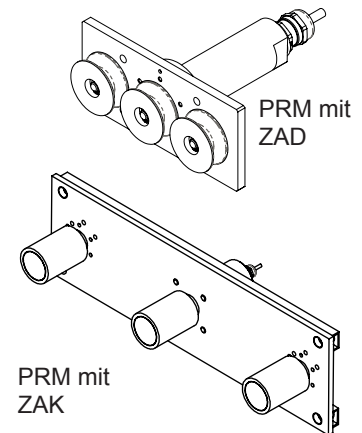


145 x 78 x 44 mm

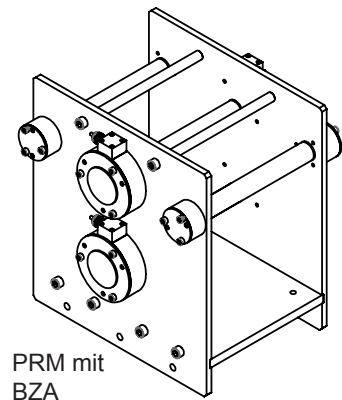
Ausführungen auf Anfrage	
Nennkraft F_{nom} (Messbereiche)	200 N...2 kN
Gebrauchskraft	Sensorabhängig
Nennkennwert	
Genauigkeitsklasse	
Rollendurchmesser	Kundenspezifisch
Rollenlänge	
Rollenposition	
Maße der Halteplatte	



Beispiele für Messsysteme nach Kundenvorgaben



Beispiel für eine zweiseitige Lagerung mit zwei Halteplatten.



Rollen-Versionen	Mögliche Ausführungen
Material	Aluminium, Stahl, Edelstahl, Kunststoff
Oberflächenbeschichtungen, -bearbeitung	Bandgeschliffen, Chrom, Nickel, Teflon, Gummi, plasma-beschichtet, hartcoatiert / anodisiert
Oberflächenstrukturen	gerillt, genutet, rautiert, etc.
Rauhtiefen	Rz 8-12 μm oder nach Kundenwunsch
Auswuchtgüten	Q 2,5; Q 6,3 ; (nach VDI 2060)