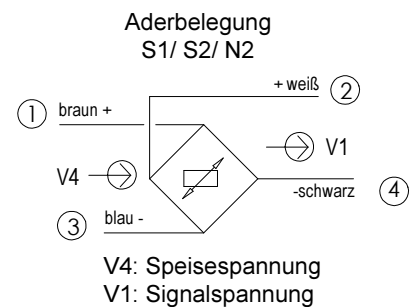
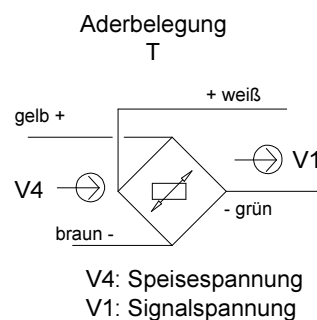
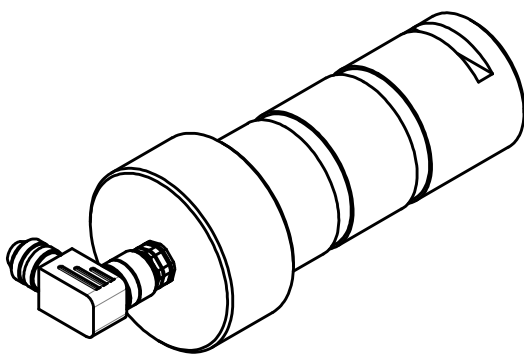
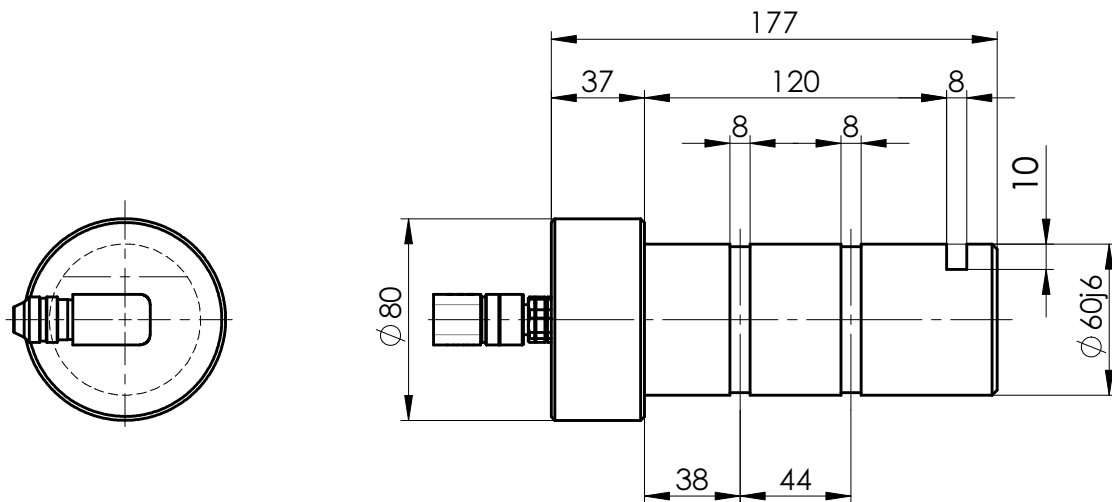


Datenblatt Kraftmessbolzen

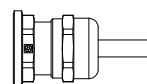
KMB60-*k-X5

X5: Sonderabmessungen

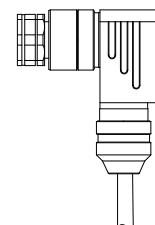


Technische Daten	%-Werte bezogen auf Nennkraft
Nennkraft	100kN
max. Gebrauchskraft	160%
Grenzkraft	300%
Querkraft	100%
Nennkennwert	1mV/V
Genauigkeitsklasse	1%
Nenntemperaturbereich	+10...+60°C
Gebrauchstemperaturbereich	-10°...+70°C
Brückenwiderstand	350Ω
Speisespannung	10V DC
Schutzart	IP67
Material	Edelstahl

weitere technische Infos und Montagehinweise siehe Produktbeschreibung KMB



Option T
Kabelverschraubung, gerade



Option S1
Steckverbindung, gewinkelt,
M12, Metall

Bestellnummer	Nennkraft	Anschluss
KMB60-100k-TX5	100kN	T
KMB60-100k-S1X5	100kN	S1

*andere Nennkräfte auf Anfrage möglich