

## Bandzugsensor BZV-F

### Lieferumfang

Kraftmessblock mit 5 m Leitung  
und Standard-Anschluss

### Varianten Baugröße 01:

N3 (Standard):

Steckverbindung, gerade,  
M8, angespritzt

T: Kabelverschraubung, gerade

S3: Steckverbindung, gewinkelt,  
M8, angespritzt

### Varianten Baugröße 02 /04:

N2 (Standard):

Steckverbindung gerade,  
M12, angespritzt

T: Kabelverschraubung, gerade

S2: Steckverbindung gewinkelt,  
M12, angespritzt

### Erweiterte Optionen

F: Ausgelegt für Betrieb im Ex-Bereich,  
inkl. J-Box

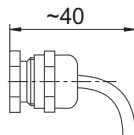


### Besondere Merkmale

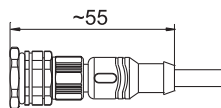
- Günstiges Preis-/Leistungsverhältnis
- Geringe Aufbauhöhe
- Fein abgestufte Nennkraftbereiche
- Bis zu 5fache Überlast

### Anschlüsse

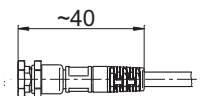
Variante T



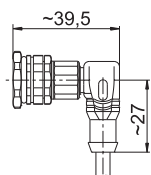
Variante N2



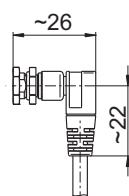
Variante N3



Variante S2



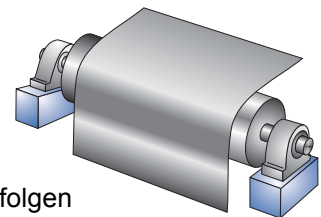
Variante S3



Die Bandzug-Sensoren der Baureihe BZV-F zeichnen sich durch die besonders flache Bauweise sowie ihre vielfältigen Einsatzmöglichkeiten aus. Sie werden zwischen Stehlager und Maschinenanbaufläche montiert.

Die BZV-F Geräte erfassen die vertikale Komponente der Bandzugkraft.

Die Speisung der Sensoren und die Verarbeitung der Messsignale erfolgen durch einen nachgeschalteten Messverstärker aus dem HAEHNE-Programm. Das Messverstärker-Ausgangssignal ist proportional zur Zugkraft und dient zur Anzeige oder zur Verwendung als Istwert in einem geschlossenen Regelkreis.



### Bestellbeispiel

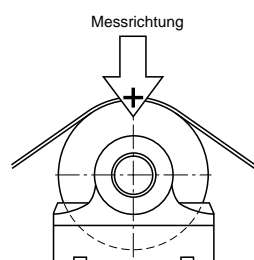
**BZV-F01A-0,5k-N3**

Typ

Baugröße

Nennkraft

Varianten/ Optionen

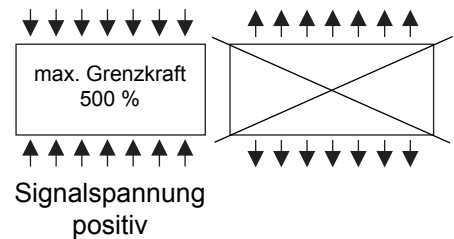
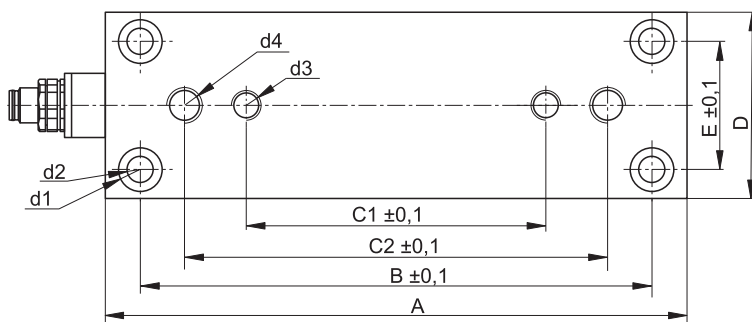
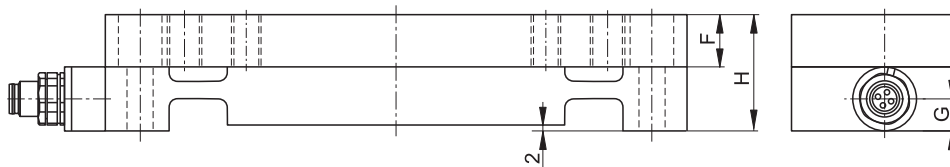


Technische Daten		% -Werte bezogen auf Nennkraft	
Max. Gebrauchskraft	160 %	Gebrauchstemperaturbereich	-10...+70° C
max. Grenzkraft in Messrichtung	500 %	Brückennennwiderstand	1400 Ω
Nennkennwert	1 m V/V	Speisespannung	10 V DC
Genauigkeitsklasse	0,5 %	Schutzart	IP53
Nenntemperaturbereich	+10...+60° C	*) Nominal rating 0,75 mV/V	

	Baugröße	Nennkraft [kN]											
		0,1*)	0,25	0,5	1								
A=Aluminium	01A	0,1*)	0,25	0,5	1								
	02A		0,25	0,5	1	1,25	2,5	5					
	0,4A							5	12,5				
E=Edelstahl	02E					1,25	2,5	5					
	04E1							5	12,5				
	04E2									25	50		



**Nicht hängend montieren**



Gewinde d3 und d4 auf Kundenwunsch anpassbar.

Baugröße	A	B	C1	C2	D	E	F	G	H	d1	d2	d3	d4
01A	134	118	95	-	44	28	14	7	28	11	7	M10	--
02A/E	200	176	105	159	64	44	17,5	11	40	15	9	M12	M16
04A/E1	280	230	170	210	94	66	22	13	48	20	13	M16	M16
04A/E2	280	230	170	210	94	66	22	13	48	20	13	M16	M16