

Druckkraftsensor DK5

Lieferumfang

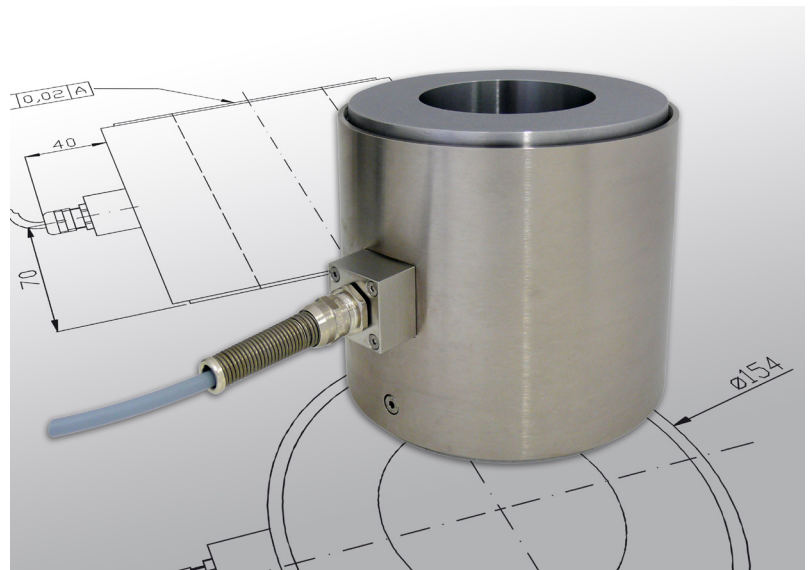
Druckkraftsensor mit 5 m Leitung (PVC)
mit Anschluss Variante T:
Kabelverschraubung, gerade

Variante

N2: Steckverbindung, gerade,
M12, angespritzt

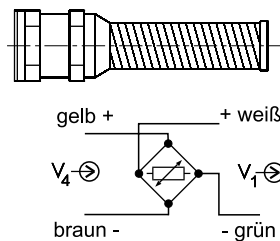
Erweiterte Option

F: Ausgelegt für Betrieb im
Ex-Bereich, inkl. J-Box



Anschluss

Variante T



Besondere Merkmale

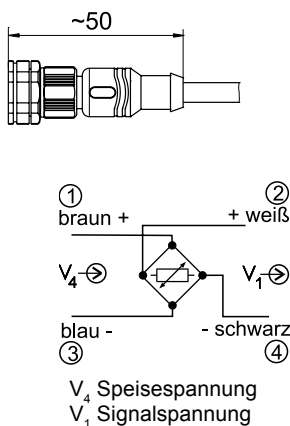
- Kompakte Bauweise für größere Kräfte
- Äußerst robust
- Stahl vernickelt, Edelstahlausführung auf Anfrage

Die Druckkraft-Sensoren der Baureihe DK5 wurden gezielt für Anwendungen entwickelt, wo in rauer Umgebung große Kräfte zuverlässig gemessen werden müssen.

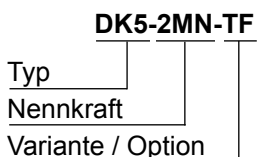
Die Sensoren bestehen im Wesentlichen aus einem zylindrischem Stauchkörper welcher nach der Finite Elemente Methode (FEM) optimiert wurde. Dehnmessstreifen auf der Messelementfläche erfassen die kraftproportionalen Dehnungen.

Ein nachgeschalteter Messverstärker aus dem HAEHNE Programm verarbeitet die Messsignale und speist die DMS-Vollbrücke.

Variante N2



Bestellbeispiel:



Technische Daten	%-Werte bezogen auf Nennkraft
Nennkraft	1MN; 2 MN
Max. Gebrauchskraft	150 %
Grenzkraft	250 %
Nennkennwert	1,5 mV/V
Genauigkeitsklasse	1,0 %
Nenntemperaturbereich	+ 10 ... +60° C
Gebrauchstemperaturbereich	- 10 ... +75° C
Brückennennwiderstand	700 Ω
Max. Speisespannung	10 VDC
Schutzart	IP 64
Sensorleitung	PUR, 4x0,34 mm ² , DIN47100

