

Bandzugsensor EBZ

Lieferumfang

Bandzugsensor in Aluminiumausführung
mit 5 m Leitung (PVC) und
Anschluss Variante S:
Steckverbindung, gewinkelt, MIL

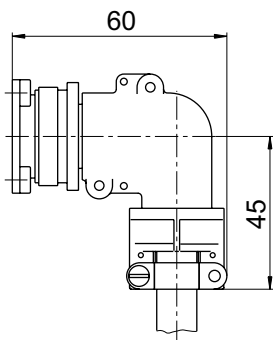
Zusätzlich lieferbar

Montagesatz
(bestehend aus Lager und
Sicherungsringen)



Anschluss

Variante S



Besondere Merkmale

- Sehr günstiges Preis-/Leistungsverhältnis
- Leichtbauweise aus speziellem hochfestem Aluminiumwerkstoff
- Kompakte Bauform

Die Kraftsensoren der Serie EBZ erfassen radial wirkende Kräfte und sind somit in Verbindung mit Lagern und Walzen zur Bandzugmessung geeignet. Der große Nennkraftbereich dieser Bauform deckt viele Anwendungen ab, die z. B. bei der Herstellung und Verarbeitung von Folien auftreten.

Das Kernelement des EBZ - Sensors ist eine FEM - optimierte Doppelbiegebalken - Konstruktion. Sie gewährleistet hohe Genauigkeit und ermöglicht eine Anschlagfunktion als Überlastschutz. Die Sensorelemente tragen Dehnmessstreifen, die zu einer Vollbrücke geschaltet sind. Sie wird von einem nachgeschalteten Messverstärker aus dem HAEHNE - Programm gespeist und liefert kraftproportionale, kalibrierte Messwerte.

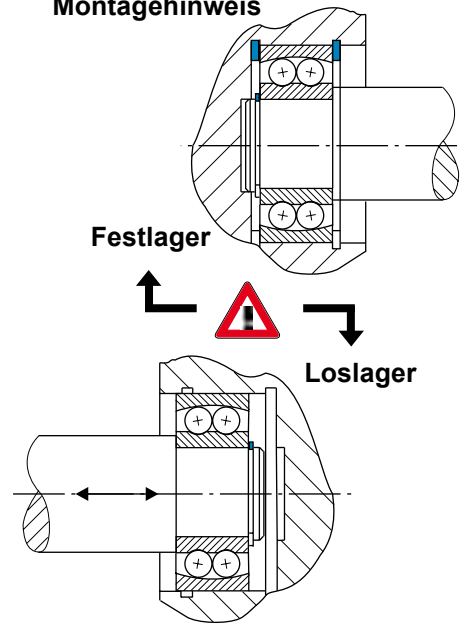
Bestellbeispiel

EBZ40-100-S

Typ	
Lageraußen- durchmesser	
Nennkraft in N	
Varianten/ Optionen	

Technische Daten	%-Werte bezogen auf Nennkraft
Nennkraft (Messbereich)	100; 250; 500; 1000 N
Max. Gebrauchskraft	160 %
Grenzkraft	500 %
Nennkennwert	0,75 mV / V
Genauigkeitsklasse	0,5 %
Nenntemperaturbereich	+ 10... +60° C
Gebrauchstemperaturbereich	- 10... +70° C
Brückennennwiderstand	700 Ω
Max. Speisespannung	10 VDC
Sensorleitung (Standard)	PVC, grau, 4 x 0,34 mm ²
Schutzart	IP 52

Montagehinweis



Empfohlene Lager: 6203, 2203
(Nicht im Lieferumfang enthalten)

