

Kraftaufnehmer RCA-Serie

Sehr günstiges Preis-/Leistungsverhältnis

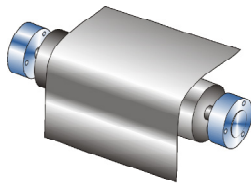
Nennkräfte von 50N bis 2.000 N

Grosser Messbereich bis 1:100

Genauigkeitsklasse bis 0,1%

Adapter für Achsdurchmesser bis 40mm

Montageart



KRAFTMESSENSOR

Der **Kraftmesssensor** der RCA-Serie bietet kompakte Abmessungen und ist für die Messung der Zugkraft an laufenden Materialbahnen konzipiert, in denen Umlenkrollen mit starren Achsen verwendet werden. Zu den flexiblen **Montageoptionen** gehört die Möglichkeit, den Kraftaufnehmer entweder mit vier Befestigungselementen von vorne oder mit einem einzigen Befestigungselement von hinten zu installieren.

Adapter für verschiedenen Achsdurchmesser. Das Innenteil wirkt durch seine besondere Bauform, wie alle **HAEHNE**-Bahnzugsensoren, als Doppelbiegebalken-System mit den bekannten Eigenschaften:

- hohe Linearität
- hohe Steifigkeit

HAEHNE-Kraftmesslager mit Dehnmessstreifen in Vollbrückenschaltung liefern sehr präzise Signale auch bei kleinem Umschlingungswinkel und niedrigem Materialzug.

Ein nachgeschalteter **Messverstärker** aus dem **HAEHNE**-Programm verarbeitet die Messsignale und speist die DMS-Vollbrücke.

OPTIONEN

Steckverbindung gewinkelt¹

S1: M12 (Metall)

S2: M12 (angespritzt)

Steckverbindung gerade

N1: M12 (Metall)

N2: M12 (angespritzt)

Steckverbindung mit Leitung

W5: 5m Leitung

W10: 10m Leitung

W20: 20m Leitung

¹ Abmessungen s. Anschluss-TI

ERWEITERTE OPTIONEN

F: Ausgelegt für Betrieb im Ex-Bereich, inkl. J-Box

Erhöhte Genauigkeit

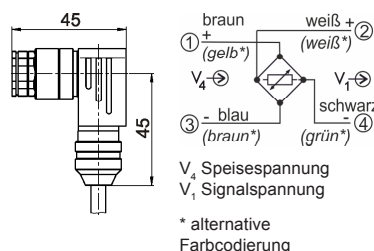
G3: 0,1%

Erhöhte Temperatur

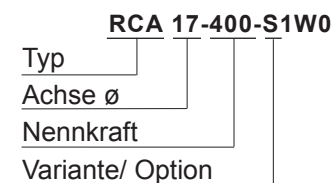
H1: bis zu 120°C

STANDARD-ANSCHLUSS

Kabelverbinder S1



BESTELLBEISPIEL



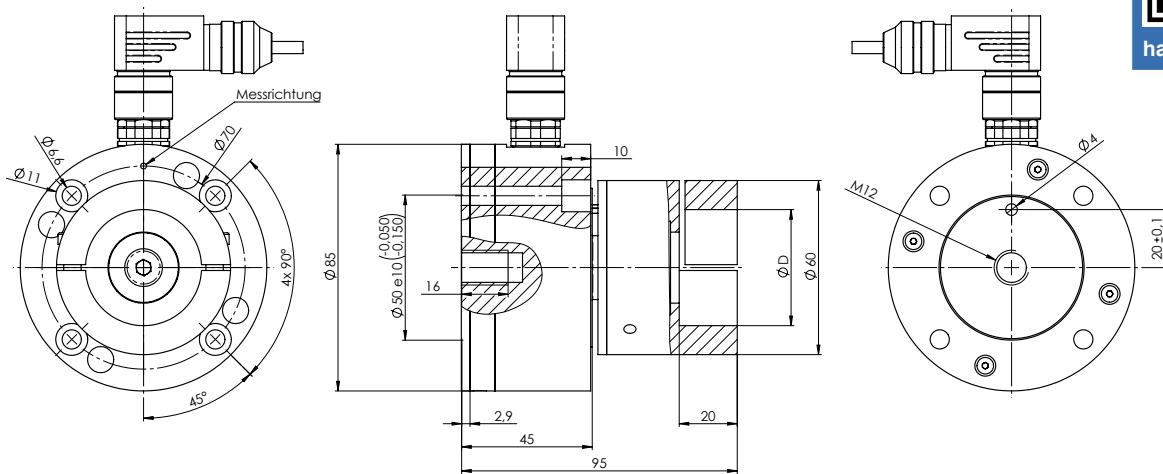
LIEFERUMFANG

Kraftsensor mit Adapter und Kabelbuchse

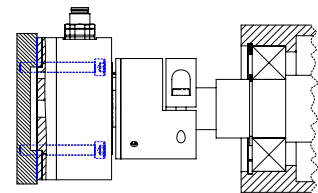
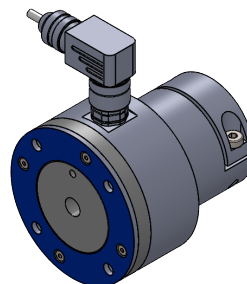
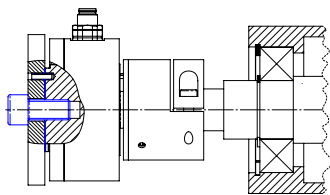
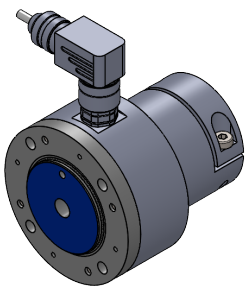
Standard Anschluss S1W0:
Selbstkonfektionierbare Kabelbuchse (Metall) 90° gewinkelt ohne Kabel

ZUSÄTZLICH LIEFERBAR

- Montagewinkel (alternative Befestigung)
- Anschlusskabel (vorkonfektioniert)
- Messverstärker



RCA-BAUREIHE: MONTAGEOPTIONEN



Montage über Zentrum mit 1x M12

Montage über Flansch mit 4x M6

TECHNISCHE DATEN	% WERTE BEZOGEN AUF DIE NENNKRAFT
Nennkräfte (N)	50; 125; 250; 500; 1000; 1500; 2000
Max. Gebrauchskraft	160%
Grenzkraft	1000%
Nennkennwert	1,5 mV/V
Genauigkeit	0,3%
Reproduzierbarkeit	0,05%
Messbereich	1:100
Nenntemperaturbereich	+10...+60°C
Gebrauchstemperaturbereich	-10...+70°C
Brückenwiderstand	1000 Ohm
Max. Speisespannung	10 VDC
Schutzart	IP 42
Werkstoff	Edelstahl

ADAPTERGRÖSSEN
RCA 17 = 17mm
RCA 20 = 20mm
RCA 25 = 25mm
RCA 30 = 30mm
RCA 35 = 35mm
RCA 40 = 40mm



follow us on
LinkedIn