

## Kraftaufnehmer RCA-Serie

Sehr günstiges Preis-/Leistungsverhältnis

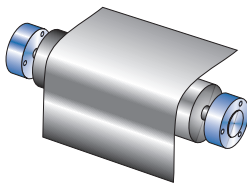
Nennkräfte von 50N bis 2.000 N

Grosser Messbereich bis 1:100

Genauigkeitsklasse bis 0,1%

Adapter für Achsdurchmesser bis 40mm

Montageart



### KRAFTMESSENSOR

Der **Kraftmesssensor** der RCA-Serie bietet kompakte Abmessungen und ist für die Messung der Zugkraft an laufenden Materialbahnen konzipiert, in denen Umlenkrollen mit starren Achsen verwendet werden. Zu den flexiblen **Montageoptionen** gehört die Möglichkeit, den Kraftaufnehmer entweder mit vier Befestigungselementen von vorne oder mit einem einzigen Befestigungselement von hinten zu installieren.

**Adapter** für verschiedenen Achsdurchmesser. Das Innenteil wirkt durch seine besondere Bauform, wie alle **HAEHNE**-Bahnzugsensoren, als Doppelbiegebalkensystem mit den bekannten Eigenschaften:

- hohe Linearität
- hohe Steifigkeit

**HAEHNE-Kraftmesslager** mit Dehnmessstreifen in Vollbrückenschaltung liefern sehr präzise Signale auch bei kleinem Umschlingungswinkel und niedrigem Materialzug.

Ein nachgeschalteter **Messverstärker** aus dem **HAEHNE**-Programm verarbeitet die Messsignale und speist die DMS-Vollbrücke.

### OPTIONEN

Steckverbindung gewinkelt<sup>1</sup>

**S1:** M12 (Metall)

**S2:** M12 (angespritzt)

Steckverbindung gerade

**N1:** M12 (Metall)

**N2:** M12 (angespritzt)

Steckverbindung mit Leitung

**W5:** 5m Leitung

**W10:** 10m Leitung

**W20:** 20m Leitung

<sup>1</sup> Abmessungen s. Anschluss-TI

**ERWEITERTE OPTIONEN**

**F:** Ausgelegt für Betrieb im Ex-Bereich, inkl. J-Box

Erhöhte Genauigkeit

**G3:** 0,1%

Erhöhte Temperatur

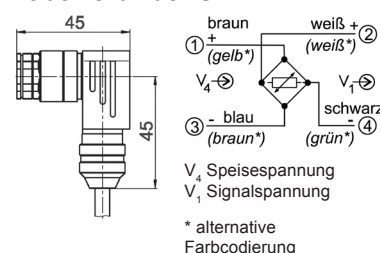
**H1:** bis zu 120°C

Einsatz im Hoch-Vakuum

**V:** Vakuum bis 10<sup>-7</sup> Millibar

### STANDARD-ANSCHLUSS

Kabelverbinder S1



### BESTELLBEISPIEL

**RCA 17-400-S1W0**

Typ

Achse Ø

Nennkraft

Variante/ Option

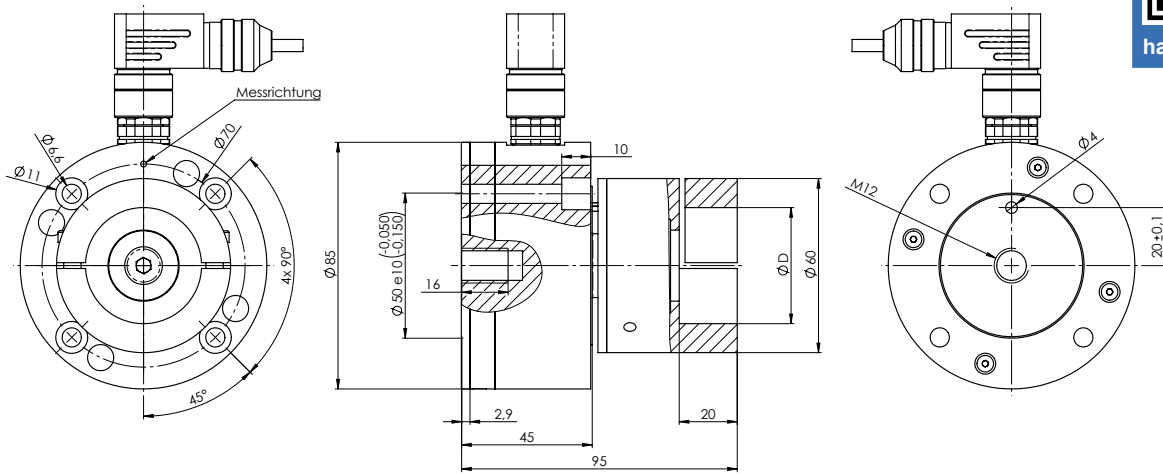
### LIEFERUMFANG

Kraftsensor mit Adapter und Kabelbuchse

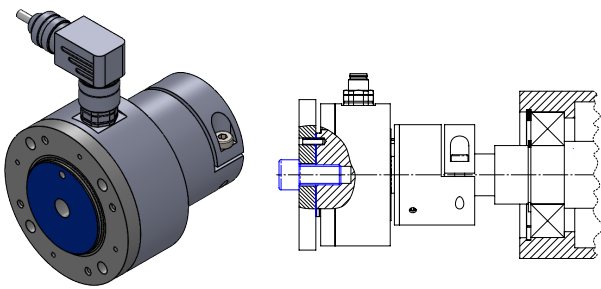
Standard Anschluss S1W0:  
Selbstkonfektionierbare Kabelbuchse (Metall) 90° gewinkelt ohne Kabel

### ZUSÄTZLICH LIEFERBAR

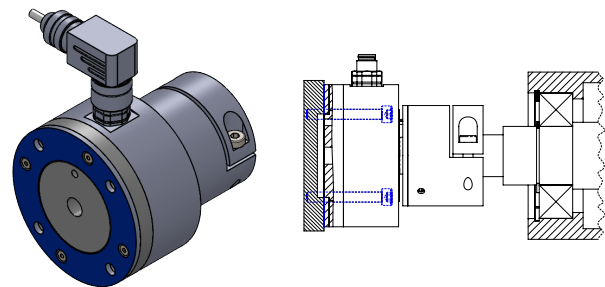
- Montagewinkel (alternative Befestigung)
- Anschlusskabel (vorkonfektioniert)
- Messverstärker



**RCA-BAUREIHE: MONTAGEOPTIONEN**



Montage über Zentrum mit 1x M12



Montage über Flansch mit 4x M6

Technische Daten	% Werte bezogen auf die Nennkraft
Nennkräfte (N)	50; 125; 250; 500; 1000; 1500; 2000
Max. Gebrauchskraft	160%
Grenzkraft	1000%
Nennkennwert	1,5 mV/V
Genauigkeit	0,3%
Reproduzierbarkeit	0,05%
Messbereich	1:100
Nenntemperaturbereich	+10...+60°C
Gebrauchstemperaturbereich	-10...+70°C
Brückenwiderstand	1000 Ohm
Max. Speisespannung	10 VDC
Schutzart	IP 42
Werkstoff	Edelstahl

Adaptergrößen
RCA 17 = 17mm
RCA 20 = 20mm
RCA 25 = 25mm
RCA 30 = 30mm
RCA 35 = 35mm
RCA 40 = 40mm



follow us on  
LinkedIn