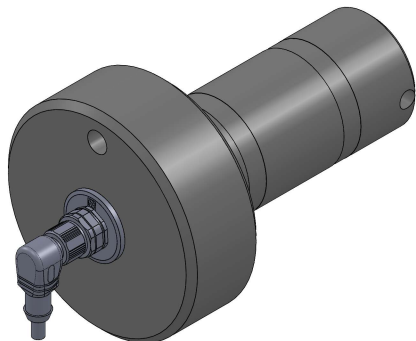


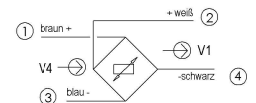
KMB50-100k...250k-S2

S2: Steckverbindung gewinkelt, M12 angespritzt

Nennkraft: 100k; 160k; 250k
 max. Gebrauchskraft: 160%
 Nennkennwert: 1,5mV/V
 Genauigkeit: 1%
 Nenntemperaturbereich: +10...+60°C
 Schutzart: IP67



Aderbelegung
 S1/ S2/ N2



V4: Speisespannung
 V1: Signalspannung

Index	Datum	Name	Änderung	Gepr.
Maßstab	Maße ohne Toleranzangabe	HAEHNE Elektronische Messgeräte GmbH Heinrich-Herz-Str. 29 D-40699 Erkrath Tel:0211/92591-0 Fax:0211/92591-20 http://www.haehne.de		
1:1	ISO 2768-mK	Name	Datum	
Gezeichnet	Ajdini	17.09.2024		
Geprüft				
Werkstoff:	Edelstahl			
Oberflächenbeh.:	-	Ersatz für:	-	SW
Bemerkung:	-	Ersetzt durch:	-	
Benennung:	Typ: KMB			
KMB50-S2	Artikel-/Zeichnungs-Nr.		Aend.-Index	
100...250k	a_KMB50-100k...250k-S2			
Projektions- Methode 1 ISO 128	Blatt: 1/1		Gewicht:3877.61kg	Format: A3